



www.framtidsstudier.se

Ny fattigdom?

Joakim Palme

Institutet för Framtidsstudier, Stockholm

www.framtidsstudier.se

och

Uppsala universitet



Goda skäl **mot** att anlägga ett fattigdomsperspektiv

- absolut och relativ fattigdom
- fattigdom och ojämlikhet
- strategier för fattigdomsbekämpning
- fattigdom och livschanser



Omfördelningsparadoxen

- Robin Hood
- Matteus evangeliet:
ge till dem som har

Vilken strategi
omfördelar mest?

Paradoxalt nog så
verkar det som att ju
mer vi riktar bidragen
exklusivt till de sämst
ställda, desto sämre
blir vi på att faktiskt
lyfta dem ur
fattigdomen

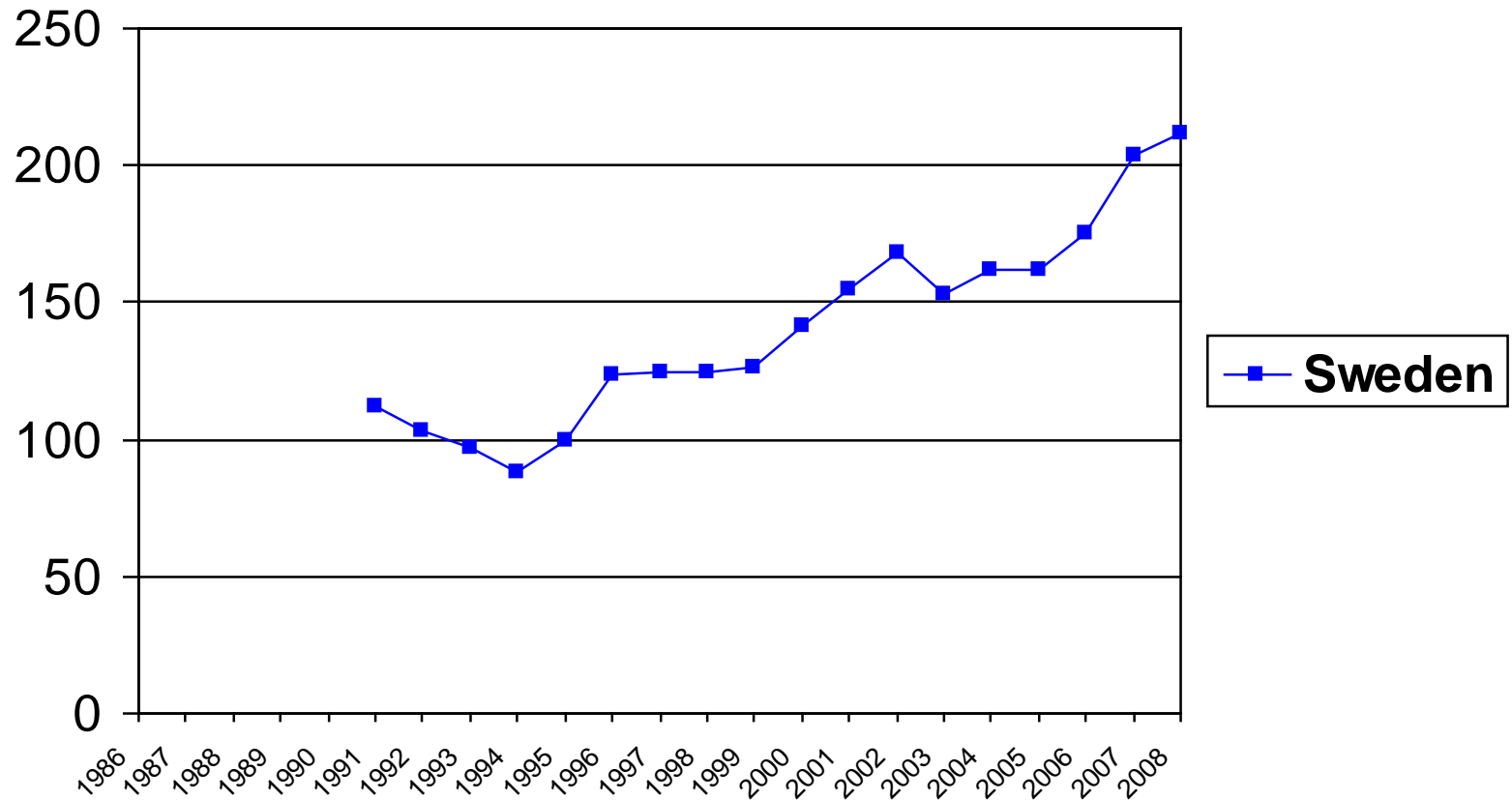


Sveriges elände



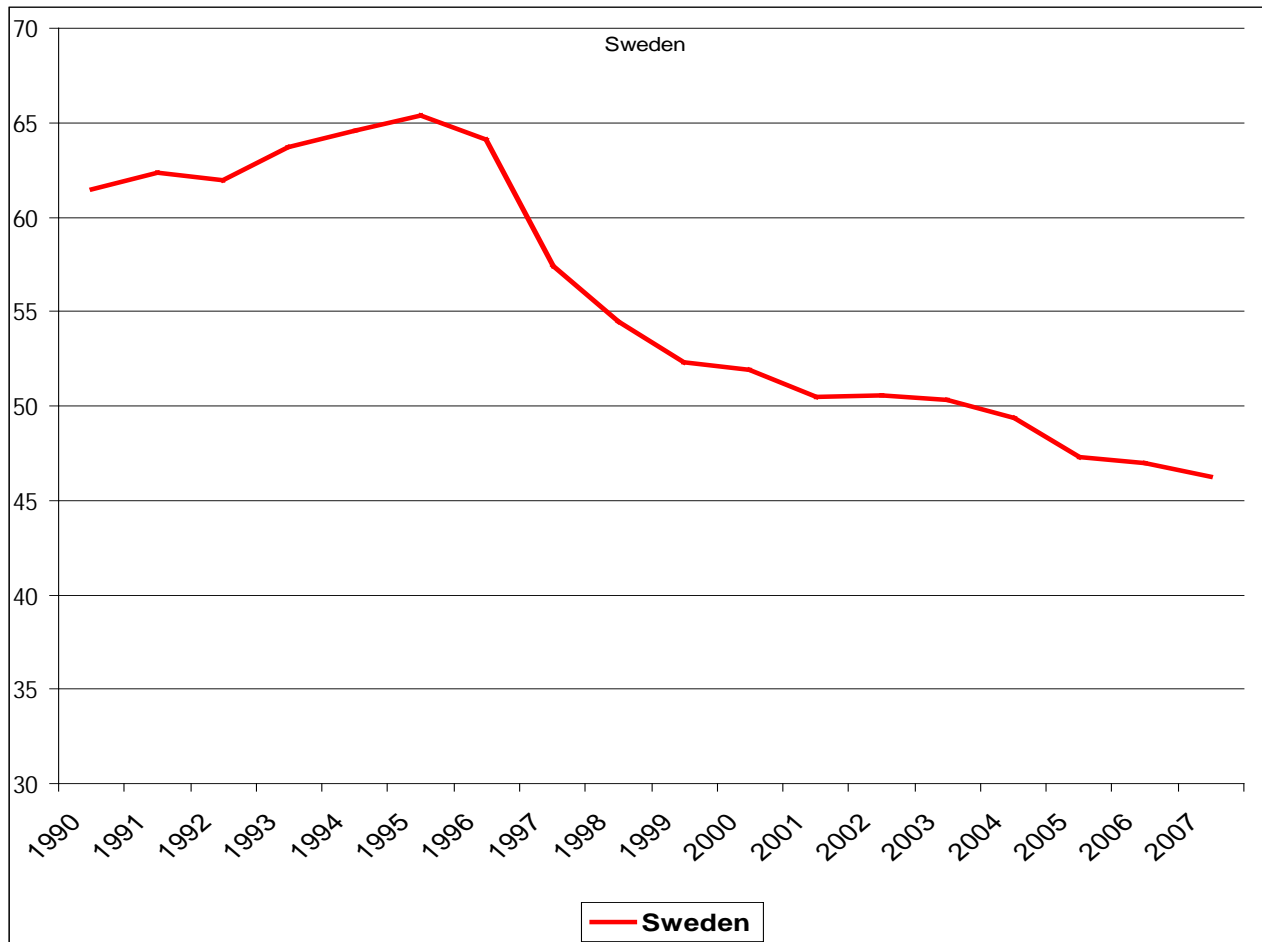
Fattigdomstrender i Sverige, 1986-2008 (1995=100)

(källa: Socialstyrelsen, Social rapport 2010)



Socialbidragets nivå i förhållande till medianinkomsten

Källa: Utdrag från Kuivalainen & Nelson 2010 pågående arbete



Social rapport 2006

Majoriteten av befolkningen har fått det bättre samtidigt som 6 – 7 procent inte fått del av den förbättrade utvecklingen

Men inga 'working poor'



- Långvarigt ekonomiskt bistånd – men *inte* låg inkomst – är en riskmarkör för ogynnsam utveckling hos barnen
- Gäller även barn med psykiskt sjuka föräldrar – hög risk i familjer med psykiskt sjuk förälder *och* ”socialbidrag” men moderat risk om psykiskt sjuk förälder *inte* har ”socialbidrag”
- Barn i familjehems- eller institutionsvård löper hög risk för ogynnsam utveckling på lång sikt
- Ungdomar som placeras i familjehems- eller institutionsvård under tonåren på grund av beteendeproblem har särskilt stora risker för ogynnsam utveckling på lång sikt



Långvarigt ekonomiskt bistånd – en riskmarkör för...

- att föräldrarna är utanför arbetsmarknaden
- svaga sociala nätverk
- somatisk och psykisk ohälsa, missbruk, familjevåld m.m. i familjen
- *ackumulering av olika riskfaktorer inom samma familj*
- stigmatisering, socialt utanförskap?
- ökad samhällelig övervakning?



Europas elände

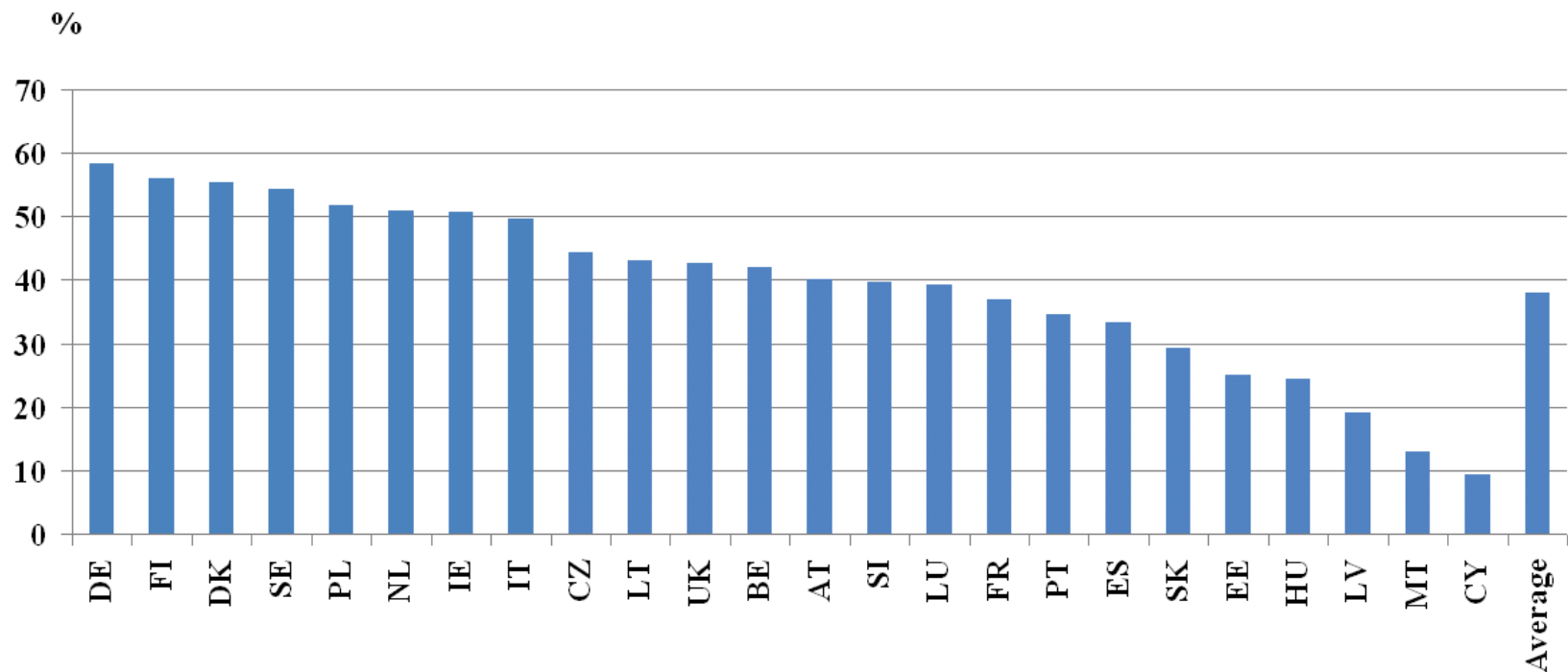


Behov av att omdefiniera fattigdomsgränser (och ekvivalensskalor)

Relative Income Position of Social Assistance Packages in 27 EU Member States 2005

Averages for Three Household Types: Single Person, Lone Parent, Two-Parent Family.

Social Assistance as Percentage of Net Median Income.



Source: SaMip.



EU 2020 Agenda

Ledmotiv

- Fokus på expanderande sektorer i kunskapsekonomin; innovation
- Sysselsättningsmål; genusneutrala
- Färdigheter, utbildning
- Social inkludering; fattigdomsreduktion

Problem

- Fokus på utgiftsminskningar istället för intäkter, hur sociala investeringar?
- Saknas mål för gymnasie- och yrkesutbildning
- Hållbarhet för sociala trygghetssystem?
- Fattigdomsfokus utan meningsfulla mål



Andra begrepp

- Sociala rättigheter
- Sysselsättning
- Social inkludering
- Socialt kapital
- Social sammanhållning



Ändra räkenskaperna och utvärderingskriterierna

- bortom ett år
- bortom inkomst – välfärd resurser i flera dimensioner
- inkludera investeringar
- behov av nya sociala indikatorer bortom BNP



Investera i människors förmågor: ett livscykelperspektiv

Offentligt finansierade
barnomsorg som investerar i
barns kognitiva utveckling och
utjämnar livschanserna

Kvaliteten i obligatorisk
skolgång – PISA studierna ger
vägledning för grundläggande
förmågor

Kraven på yrkeskunnande i
utvecklade post-industriella
samhällen förändras och
riskerar att polarisera
ungdomsgrupper

Den "lärande ekonomin" kräver
att såväl företag som
anställda ständigt förbättrar
kompetenser och förmågor



