

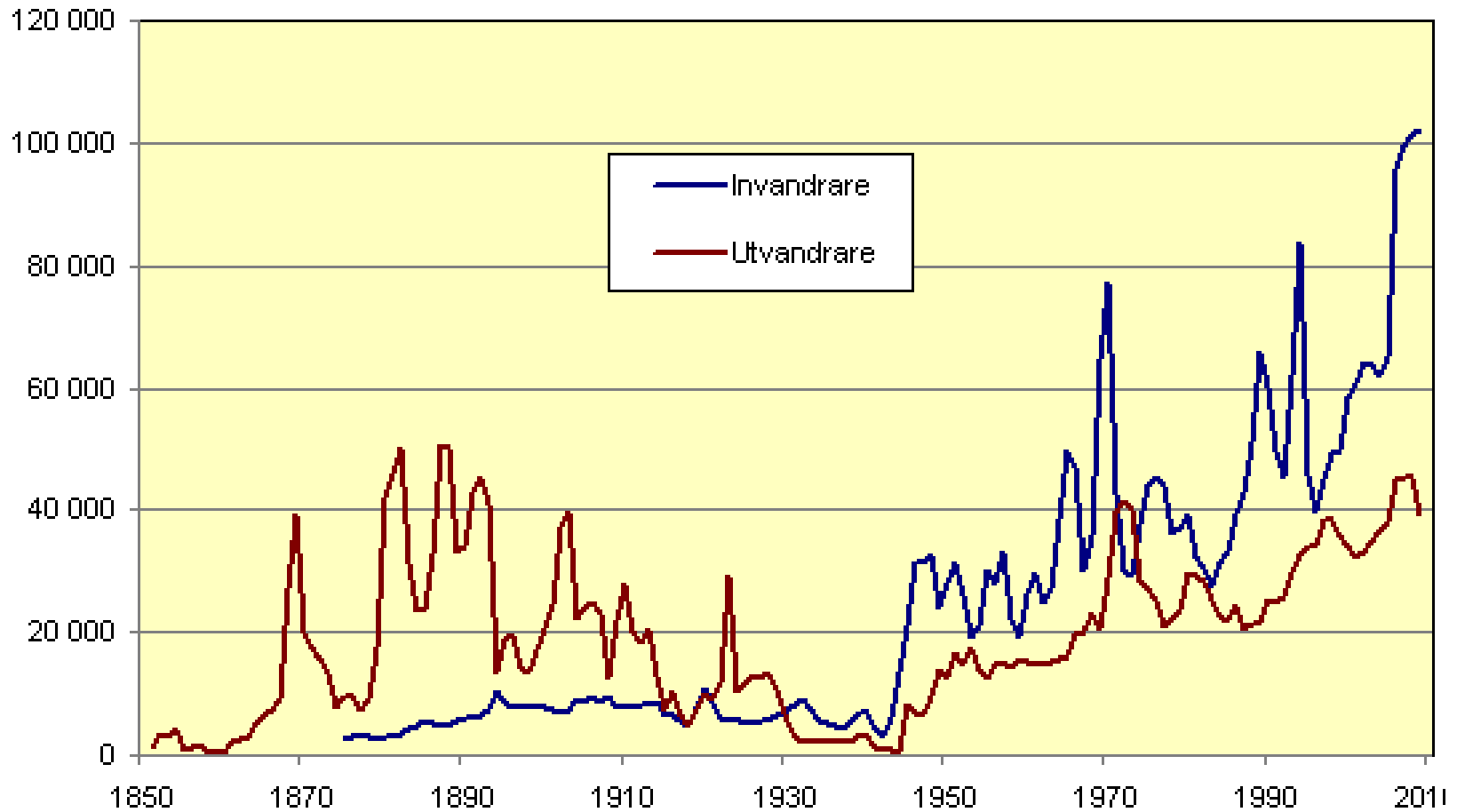
Sysselsättning för invandrare – en ESO-rapport om arbetsmarknadsintegration

Åsa Olli Segendorf
Tommi Teljosuo

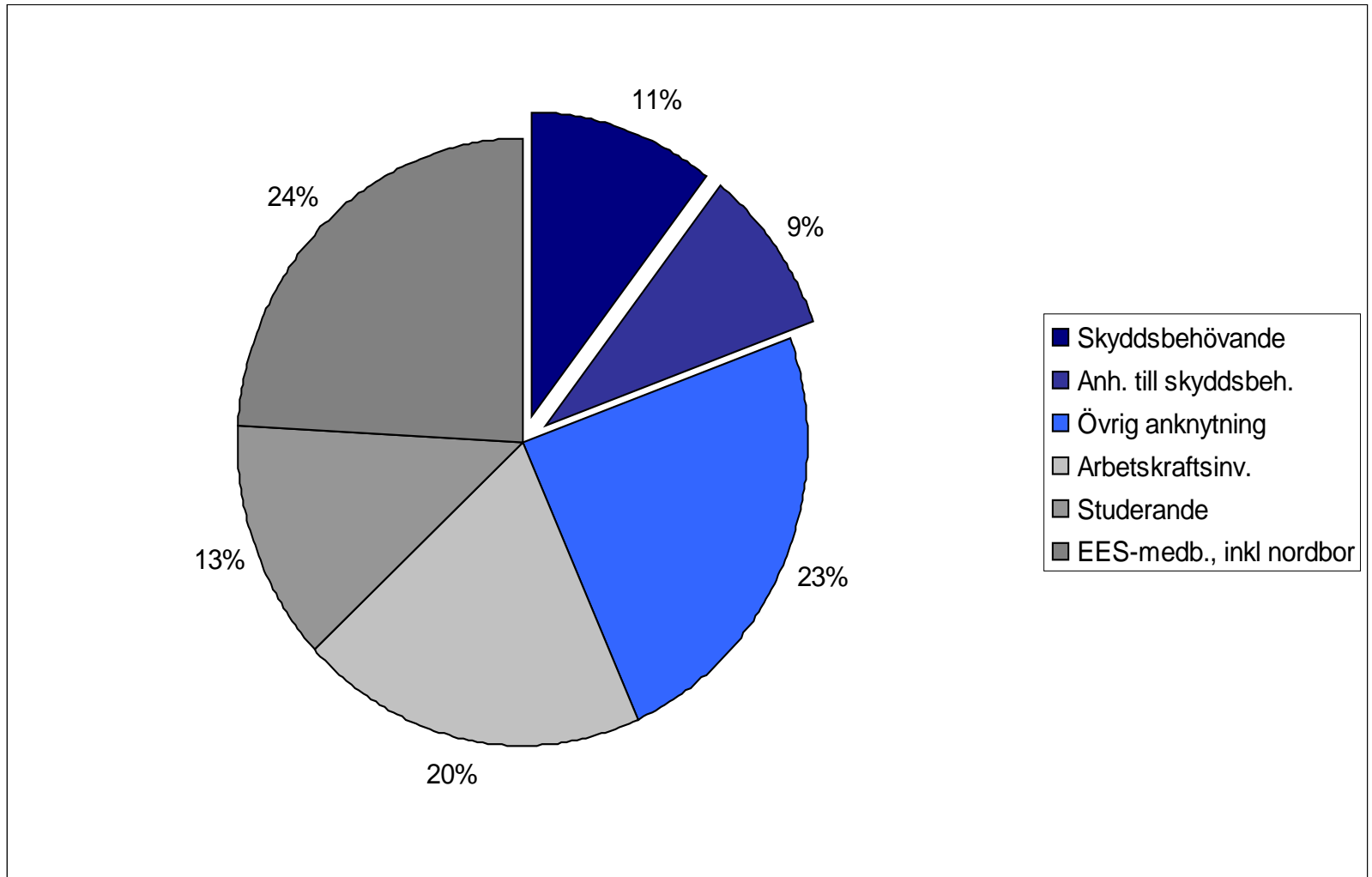
Disposition

- Hur ser arbetsmarknadssituationen ut idag?
- Vad påverkar situationen för utrikes födda?
- Vilken politik förs idag? Riktade insatser och generell politik samt samspelet i form av brister, luckor och överlapp dem emellan
- Förslag på insatser som kan förbättra arbetsmarknadsintegrationen

In- och utvandringen har växt sedan 1940-talet

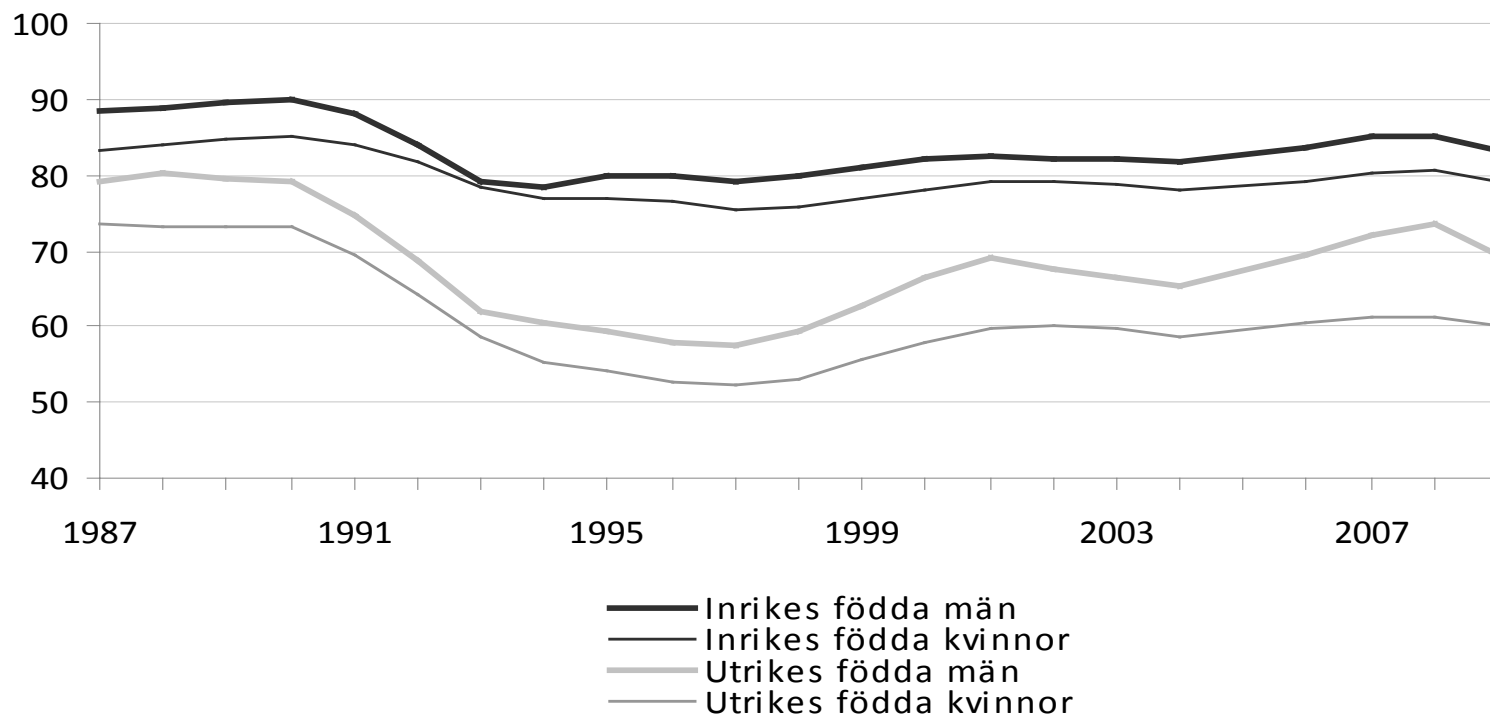


Invandringen till Sverige 2009



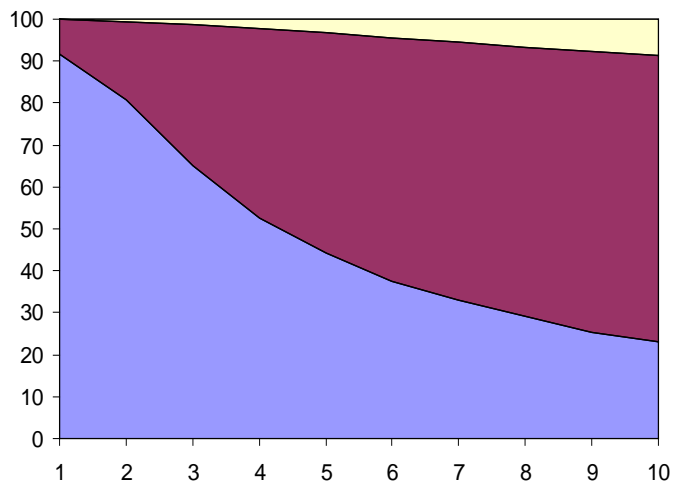
Arbetsmarknadssituationen för utrikes födda sämre än för inrikes födda

Sysselsättningsgrad 20-64

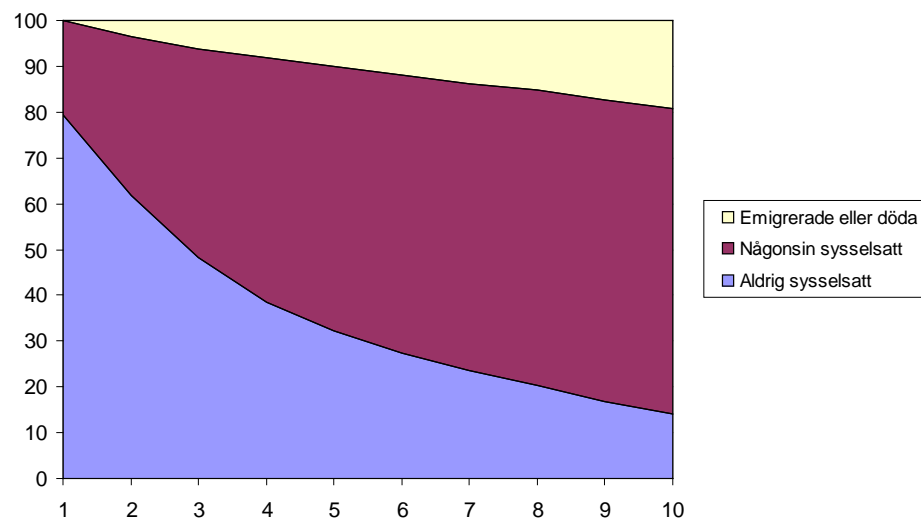


Sysselsättning 1-10 år efter invandring för skyddsbehövande och anhöriga

Skyddsbehövande



Familjeband



- Emigrerade eller döda
- Någonsin sysselsatt
- Aldrig sysselsatt

Vad påverkar situationen?

- *Humankapital* (språk, utbildning, yrkeserfarenhet, incitament i välfärdssystem)
- *Trösklar* (diskriminering, insiders och outsiders, infrastruktur)
- *Nätverk* (mindre effektiva, ökande segregation, ej normer)

Samspelet mellan riktade insatser och generell politik

Grundprincip:

- Huvudspåret: Generella policyn som gäller lika för alla är huvudspåret för integration
- Komplement vid behov: Riktade integrationsinsatser för invandrare under den första tiden i Sverige

Nyckelfrågor:

Vilken politik bedrivs?

Är insatserna förenliga med forskning och utvärderingar?

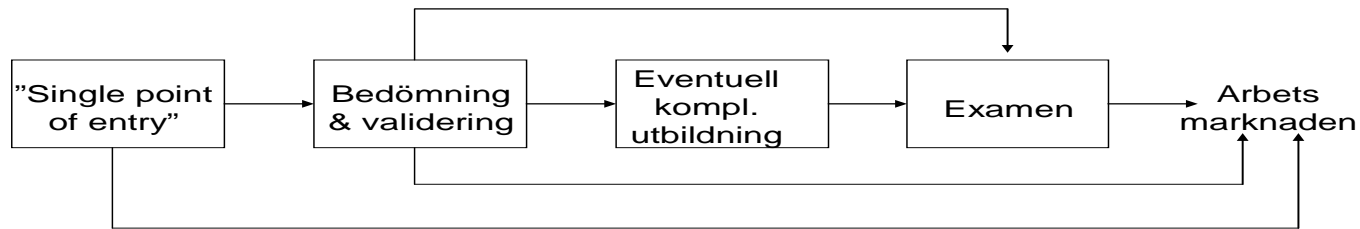
Kompletterar riktade och generella

insatser varandra? Överlappar de? Finns luckor? Är målgruppen för riktade insatser relevant?

Politik för arbetsmarknadsintegration – Humankapital

- **Skola:**

- Samordnad kedja för information, validering och utbildning och tidig information



- Författningar på skolområdet ses över för att i syfte att uppnå högre regional likvärdhet
- Ta fram praktisk handledning om fungerande metoder för hur mottagning av nyanlända elever ska se ut (Skolverket)
- Riktat stöd till kommuner med ett stort mottagande av barn i skolåldern i syfte att underlätta en omställning och kvalitetshöjning av mottagandet

Politik för arbetsmarknadsintegration – Humankapital forts

- **Incitament i offentliga försörjningssystem:**
 - Utred föräldraförsäkringen och på basis av den kunskapen eventuellt reducera antalet föräldrapenningdagar i förhållande till barnets ålder vid inflyttande till Sverige
 - Avskaffa vårdnadsbidraget
- **Nyanlända:**
 - Även övriga anhöriga få vissa etableringsinsatser som etableringssamtal och etableringsplan
- **Språk:**
 - Knyta yrkesinriktade språkkurser till valideringskedjan
 - SFI behöver vara ändamålsenlig och flexibel

Politik för arbetsmarknadsintegration – Trösklar

- **Parterna förhandlar löner och villkor i avtal:**
 - Insiders och outsiders parternas ansvar. Inte inskränka möjligheter för bemanningsföretag.
- **Rehabilitering:**
 - Arbetsinriktad rehabilitering också för personer utan SGI
- **Diskriminering:**
 - Utred indirekta sanktioner och diskrimineringsklausurer vid offentlig upphandling.
 - Uppdrag till IFAU kartlägga vilka konkreta åtgärder som gynnat ökad rekrytering samt att Krus utformar utbildningsmaterial riktad mot chefer utifrån IFAU:s sammanställning
- **Infrastruktur:**
 - Riktad satsning för minskade köer till förskolan i utsatta områden
 - Utredning till Boverket om hur en väl fungerande andrahandsmarknad för boende kan utformas för att underlätta möjligheter att flytta till jobb

Politik för arbetsmarknadsintegration – Nätverk

- **Segregation:**
 - Boverket i samråd med SKL utreda hur segregerade stadsdelar kan bli mer attraktiva i syfte att minska utflyttning av resursstarka
- **Arbetsmarknadspolitik:**
 - Arbetsmarknadspolitiska insatser som medför kontakt med möjliga arbetsgivare och förstärkt matchning (LU)
- **Nätverk:**
 - Utökad omfattning mentorskapsprojekt
 - Inför möjligheter för studenter att få poäng för att hjälpa till med läxläsning i utsatta områden