

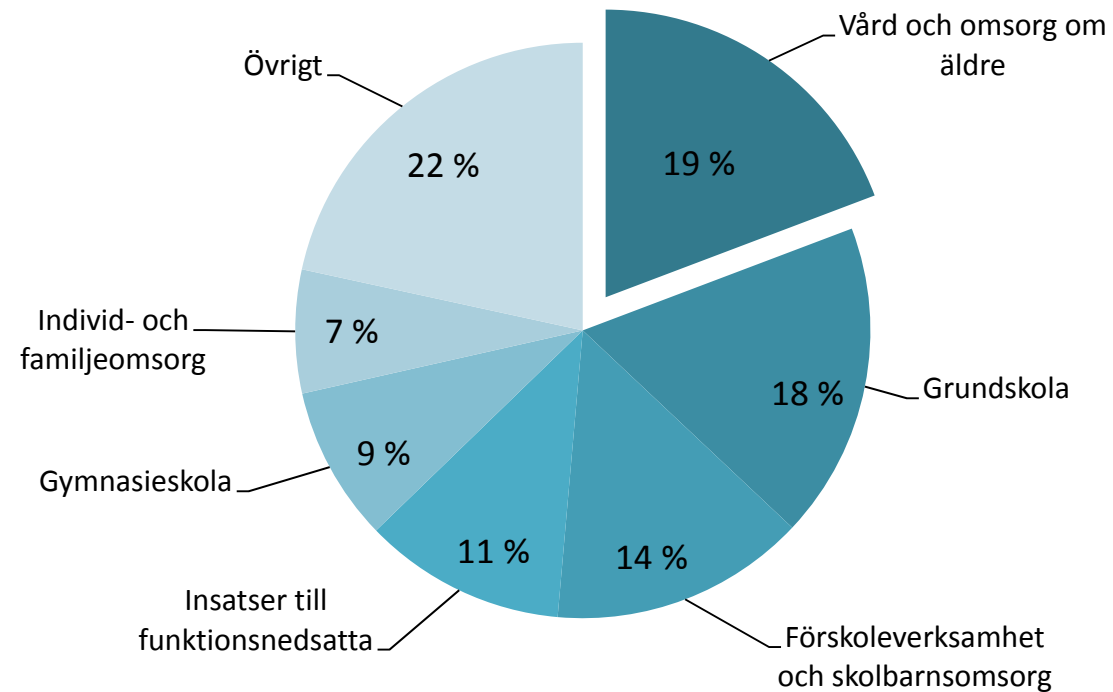
Goda år på ålderns höst?

Mats Bergman, Södertörns högskola

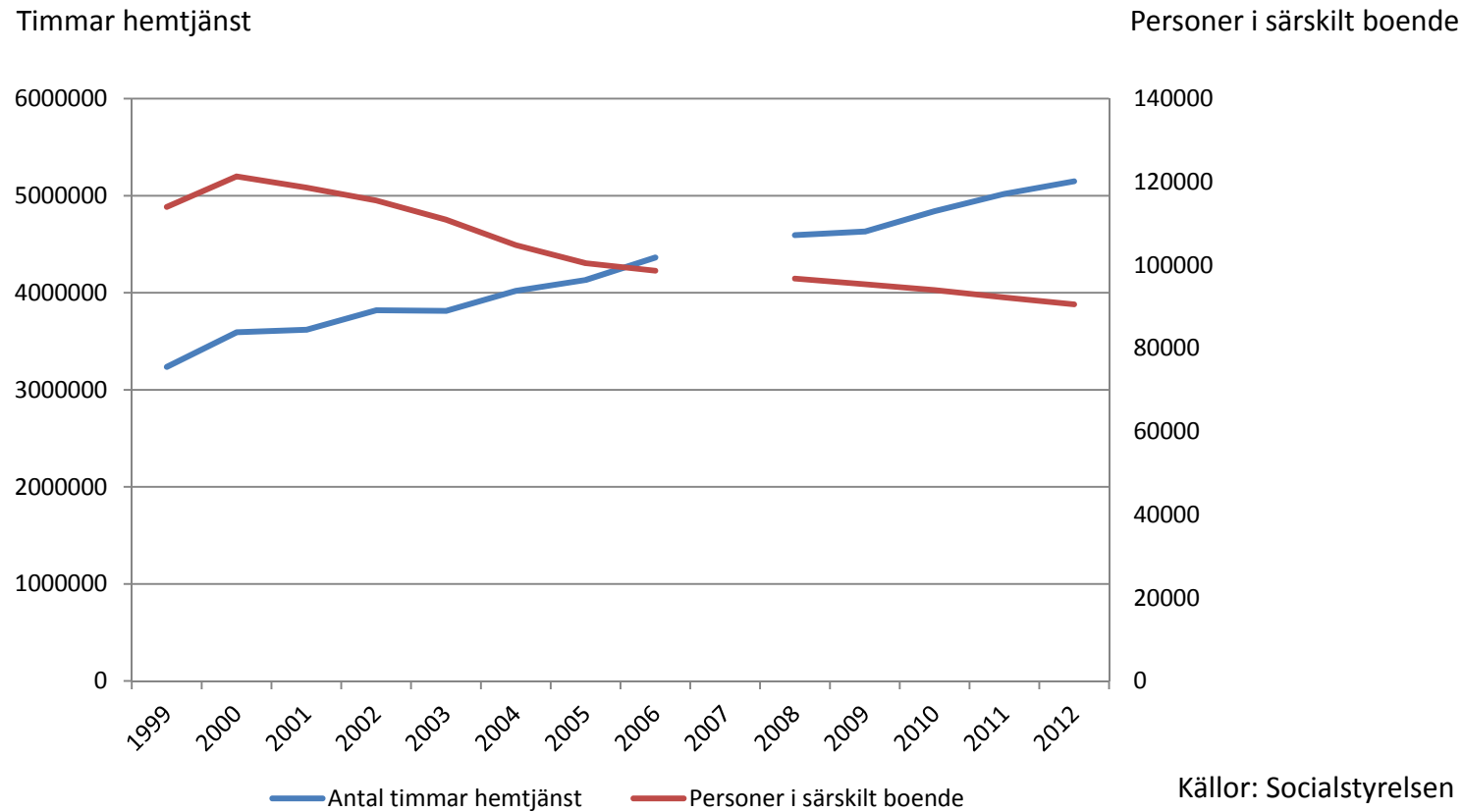
Henrik Jordahl, IFN

Var femte kommunal skattekrona

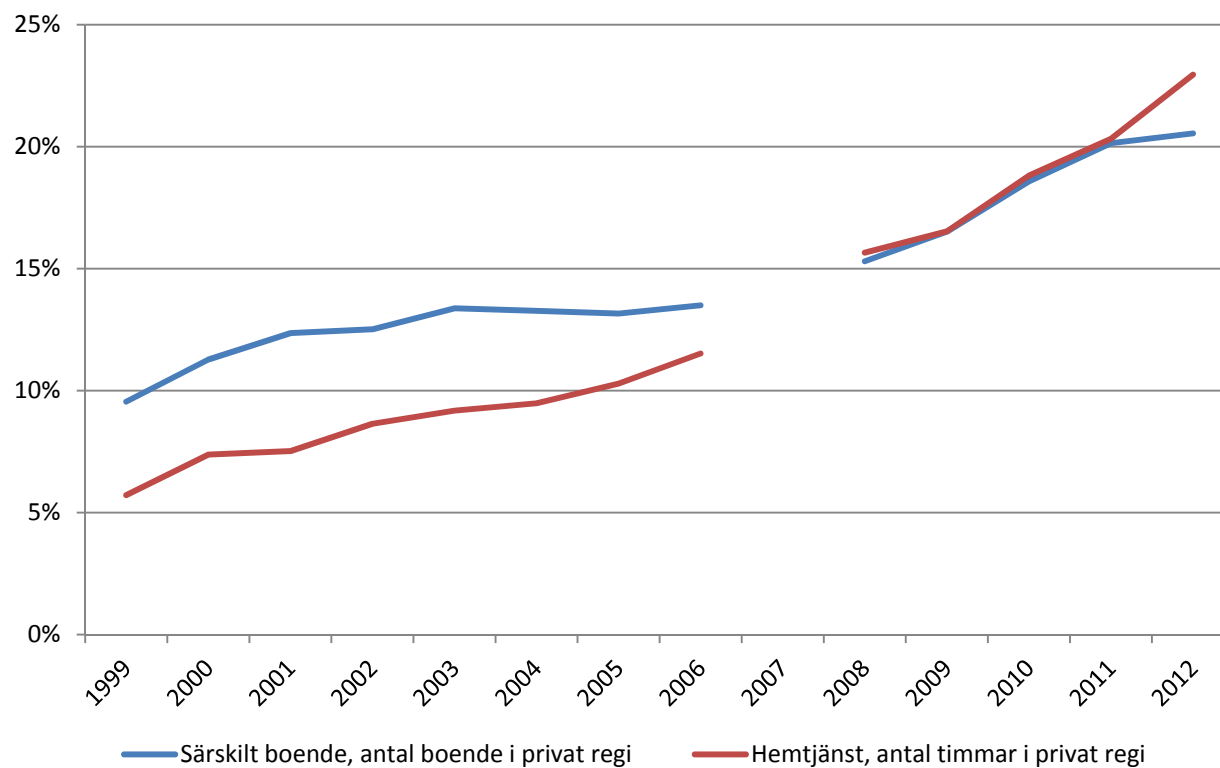
Kommunernas totalkostnad: 529 miljarder kronor



Fler bor kvar hemma



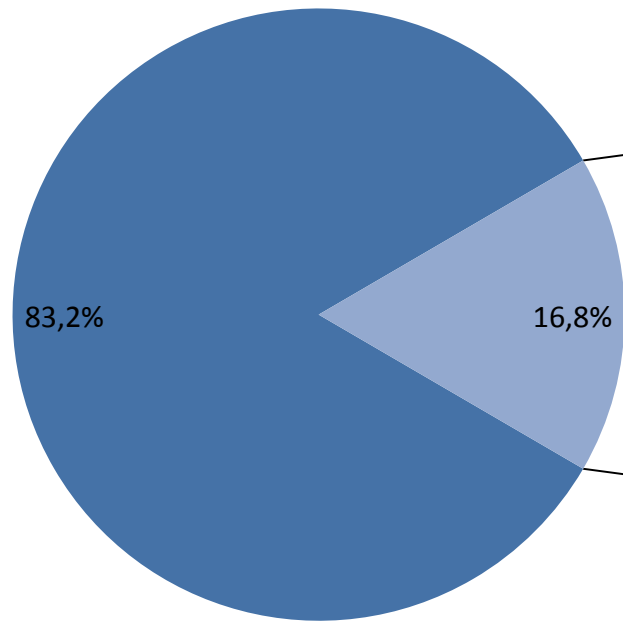
Andelen äldreomsorg i privat regi ökar



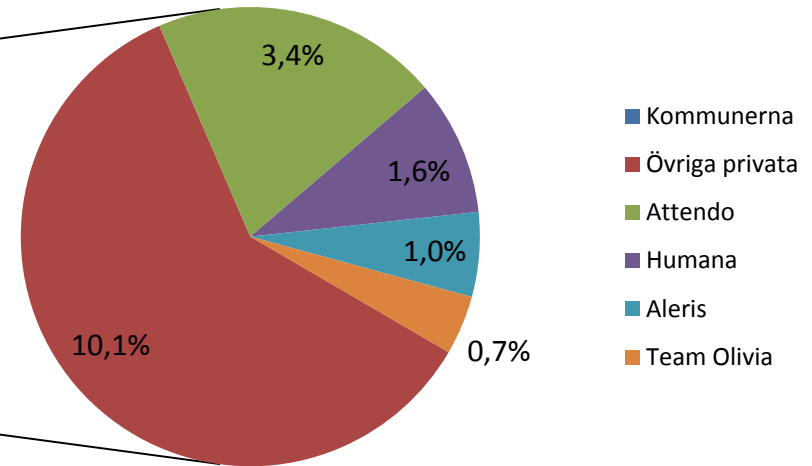
Källor: Socialstyrelsen

Marknadsandelar hemtjänst

Hemtjänst totalt

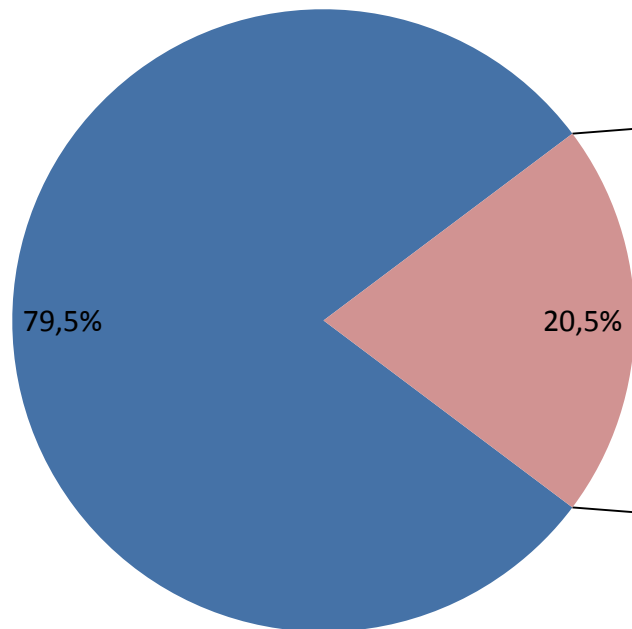


Hemtjänst i privat regi

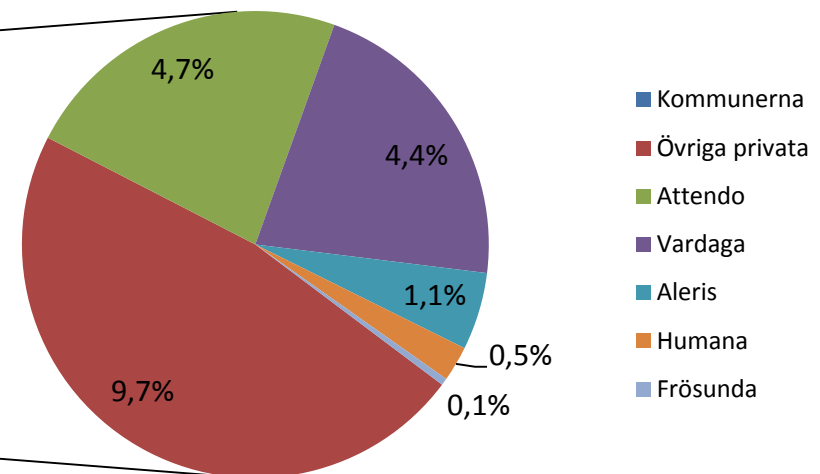


Marknadsandelar särskilt boende

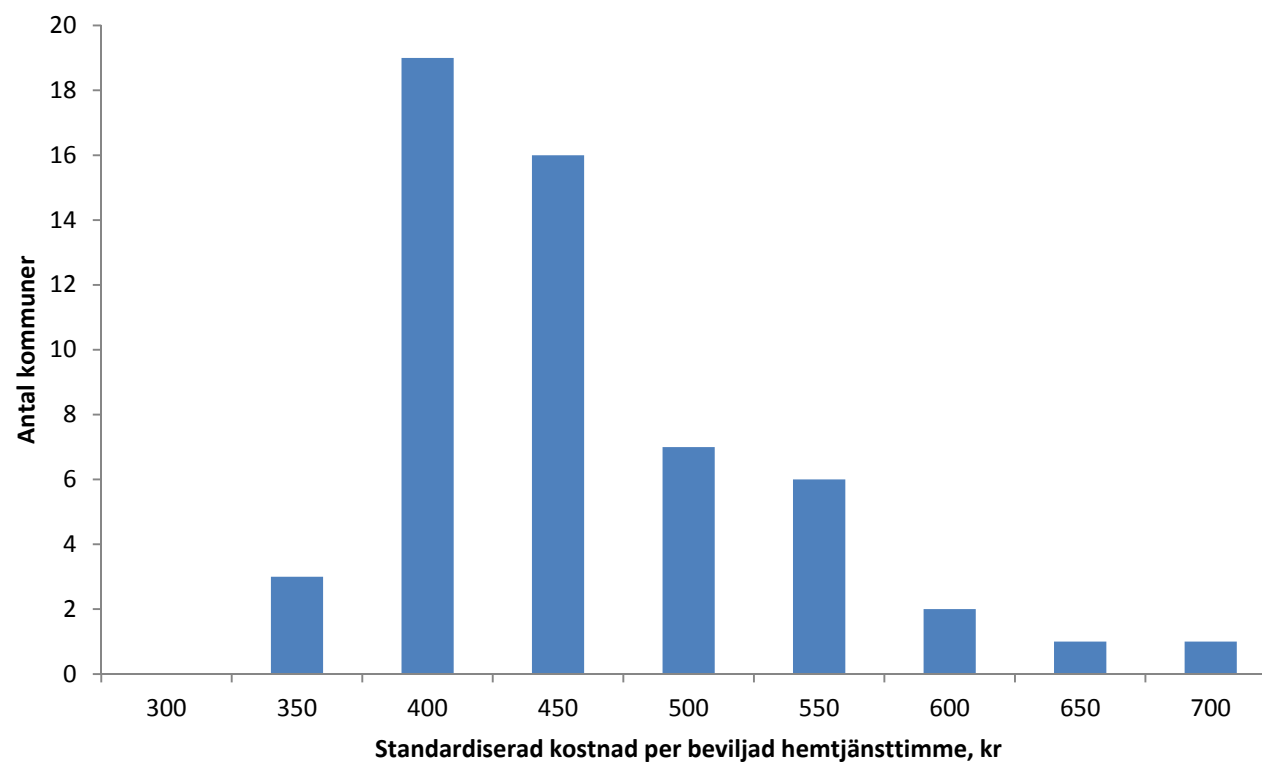
Särskilt boende totalt



Särskilt boende i privat regi



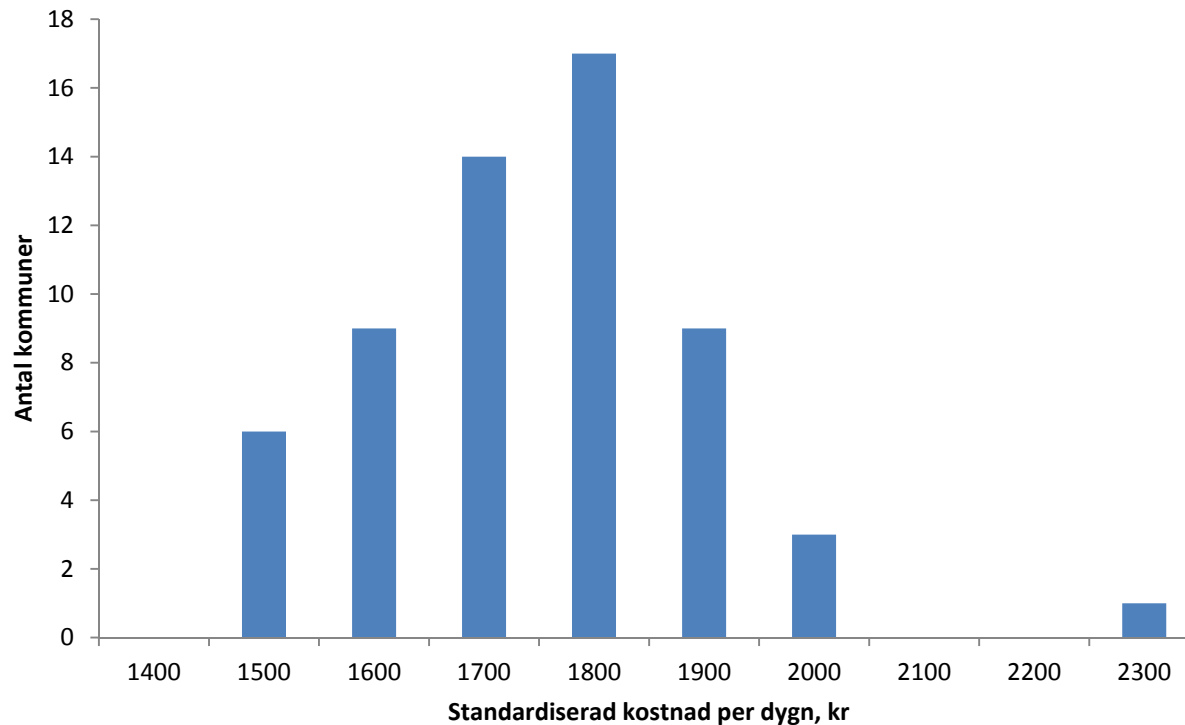
Stora kostnadsskillnader för hemtjänst



Not: Kostnad för egen regi, år 2012.

Källa: SKL, Kostnad per brukare 2013.

Och stora kostnadsskillnader för särskilt boende

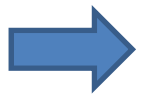


Not: Kostnad för egen regi, år 2012.

Källa: SKL, Kostnad per brukare 2013.

Effektstudier

- Regiform
- Konkurrensutsättning
- Valfrihet



Äldreomsorgen lämpar sig förhållandevis
väl för privatiseringar

God kvalité ska löna sig

- Kvalité i äldreomsorg är svårdefinierad
 - Många mått behövs – inget räcker
- Brukare (inkl anhöriga) resp. huvudmän kan bäst värna olika aspekter
- Brukarval en grundbult i ett konkurrensutsatt system
- Vinst ok om kvalitén är god – dålig kvalitet ska helst förorsaka förluster

Vinst och kvalitet

- En förenklad utgångspunkt:
 - Offentliga utförare har kvalitetsfokus, privata utförare har kostnadsfokus
- Vinstmedel har en alternativ användning
 - Och uppbundet kapital har en alternativkostnad
- Vinst behövs för investeringar
- Förhoppningar om framtida vinster kan driva kvalitet

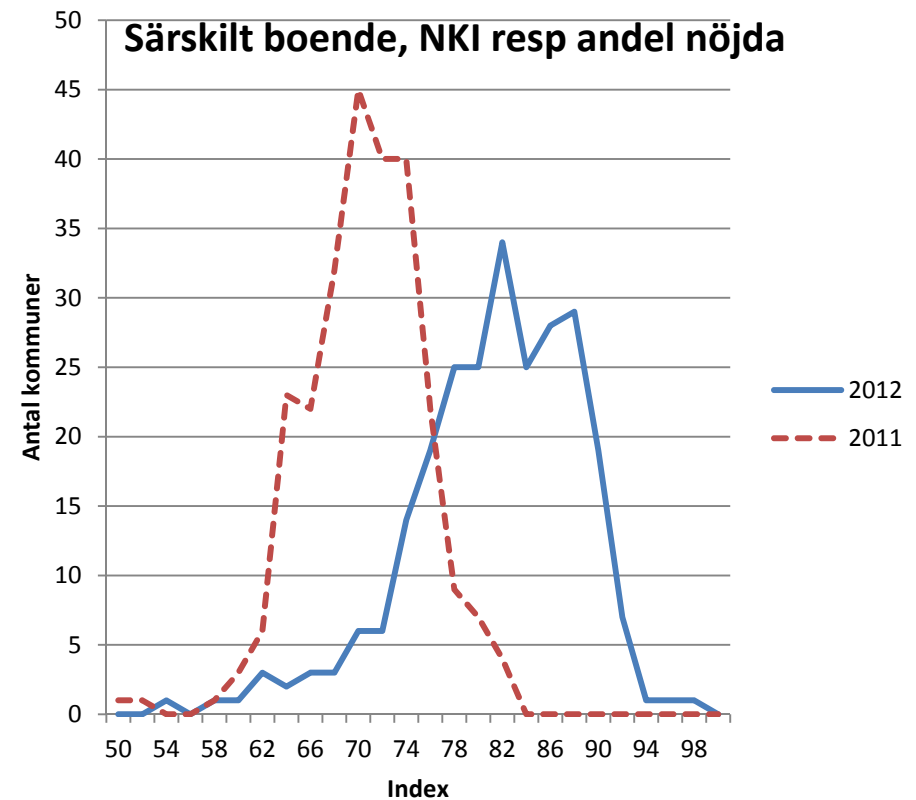
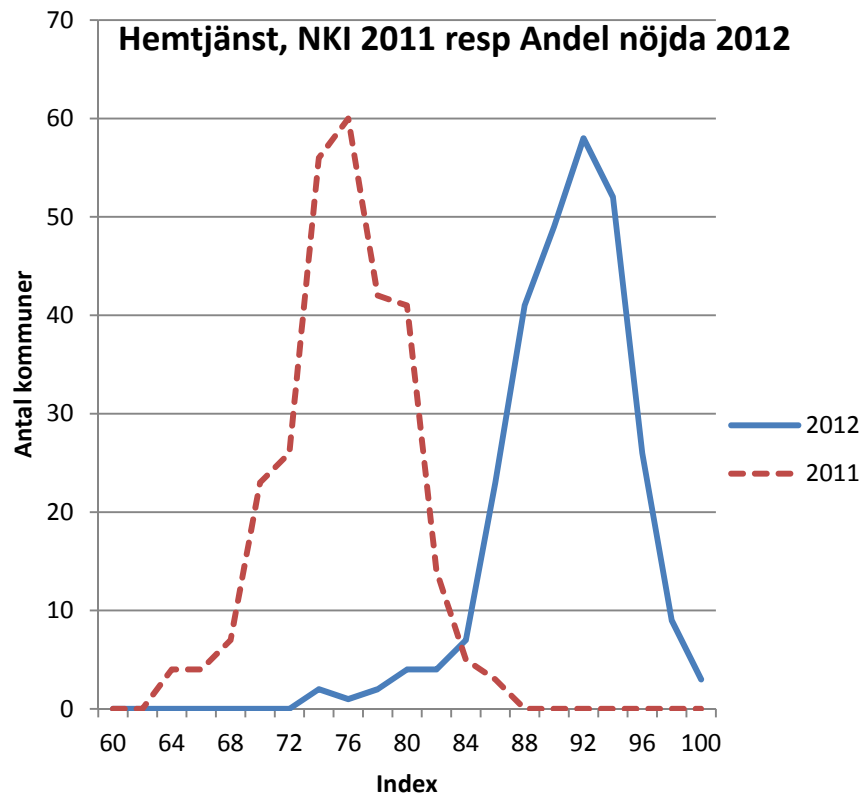
Normer och professionalism

- Normer och professionalism är viktigt – också inom omsorgen, också hos entreprenörer
- Offentlig upphandling är riskabel ur normsynpunkt
 - Frihet att välja bästa leverantören vs. transparens som motverkar korrupktion
- Brukarval kan förstärka goda normer
- Processfokuserad kvalitetsövervakning ”uppifrån” kan erodera normer

Konkreta förslag

- Hård kvalitetskontroll *inför* upphandling etc
 - Fokus på processer och resurser
 - Ska få kosta
- Flytta fokus till resultat vid löpande granskning
- Använd förlängningsoptioner – med tuffare prövning för förlängning
- Utveckla standardiserade huvudmansreferenser
- Lyft fram och förenkla brukarundersökningar

Brukarundersökningar



Fler konkreta förslag

- Integrerade system – LOU, LOV och egen regi
- Viss överkapacitet är önskvärd
- Tilldela icke-väljare de bästa utförarna
- Bankgarantier/försäkringar för garanterad fortsatt drift
- Var försiktig med viten