

Box-modellen – ett kinderägg?

20170905 Karin Pilsäter

Detta är TCO

- TCO är en centralorganisation för 14 olika fackförbund
- TCO-förbunden samlar cirka 1,3 miljoner medlemmar
- TCO är partipolitiskt fristående



FTP – facket för försäkring och finans



Polisförbundet



symf

Teaterförbundet
/ för scen och film

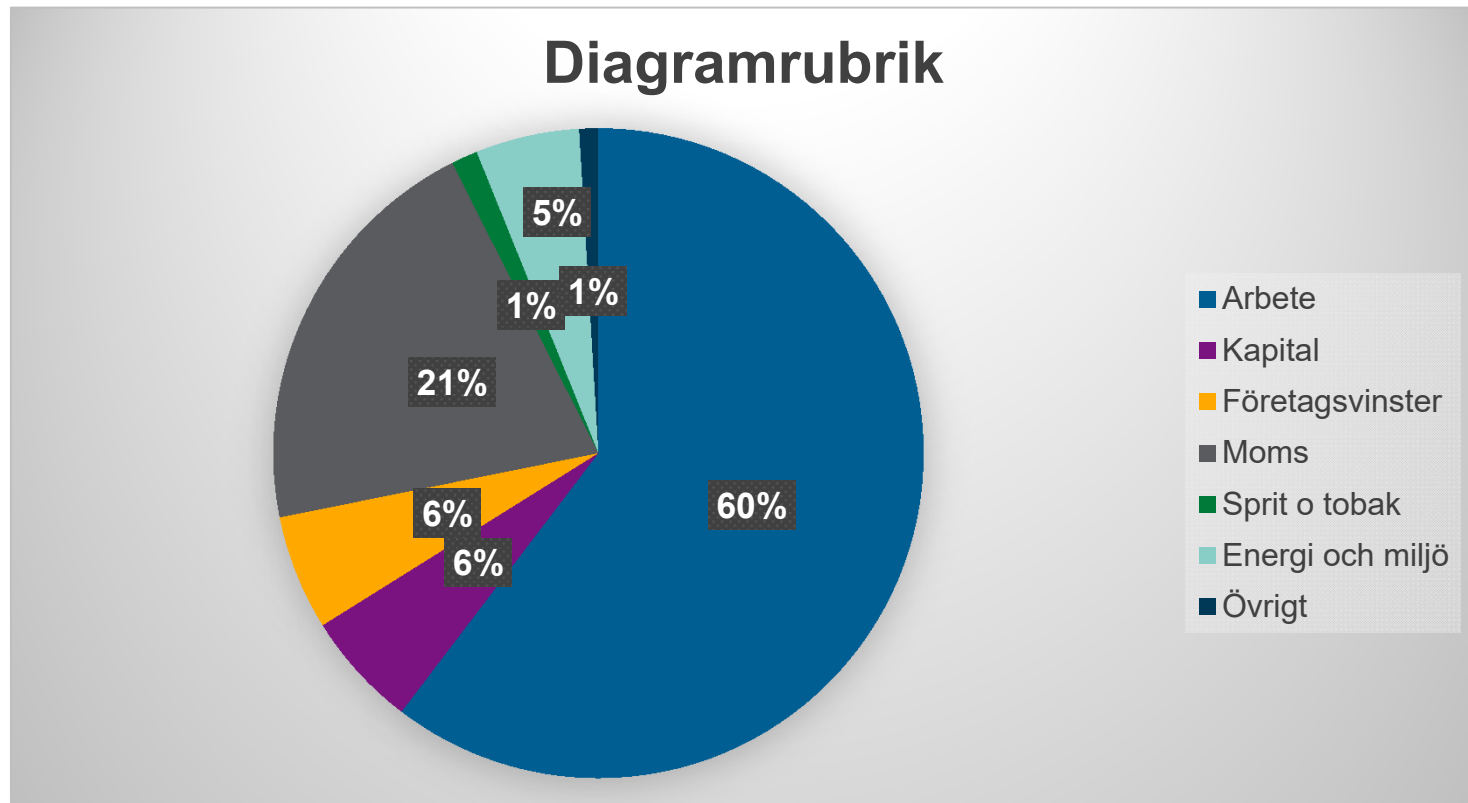


UNIONEN

VISION



Samlade skatteintäkter 2 000 miljarder



En ny skattereform

- För att mycket ändrats i skattesystemet
- För att mycket ändrats i verkligheten

- Bredd både i sak och parlamentariskt stöd
- Det måste löna sig att utbilda sig och ta ansvar
- Konkurrenskraft och entreprenörskap
- Välfärdens långsiktiga finansiering
- Andra skatter behöver öka

Ur TCOs skatteprogram:

Kapitalinkomster

- En översyn av kapitalinkomstbeskattningen bör utgå dels ifrån enhetlighet, dels att gynna inhemskt och privat företagsägande.
- Kapitalinkomstbeskattningen bör bli mer enhetlig. En så kallad boxmodell bör utredas.

Bostadsbeskattning

- Beskattningen av bostadssektorn bör totalt sett bli något högre. Den behöver avsevärt mer utformas för att främja rörlighet och effektivt utnyttjande av befintlig bostadsstock.
- Realisationsvinstskatten för bostadsförsäljningar bör sänkas.
- Fastighetsavgiften bör ses över för att bli mer proportionell mot boendets värde.



Varför bostadspolitik?

- Samhällsproblem!
- Leder till allvarliga problem för arbetsmarknadens funktionssätt
- Jobb blir inte till
- Går inte att bygga bort

Skatt för att bo

Fastighetsavgift max 8 000/år

Bolån – ex 1 500 000

Ränta 24 000 /år

Ränteavdrag – 30 % rabatt

(7 200)

(driftskostnader)

Värdestegring år för år fiktiv.

Barnen flyttar.....



Skatt för att flytta

Husvärde 5 000 000

Realisationsvinst 3,5 milj

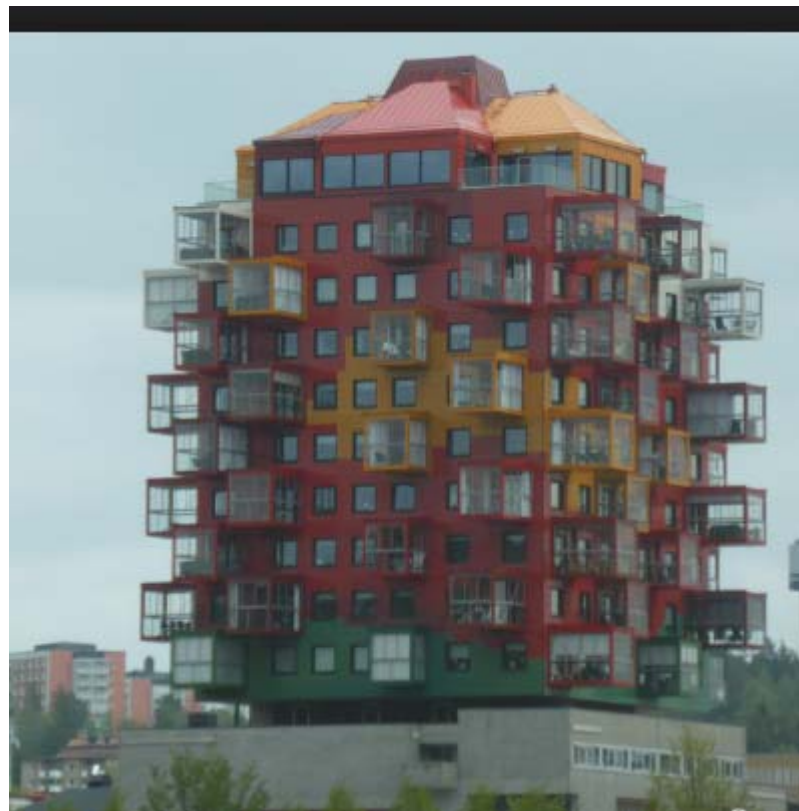
Reavinstskatt 22 % 770 000

Pris ny 3:a 5 000 000

Uppskov att betala skatten

Uppskovsränta 0.5 % på
vinsten = 2,3 %

Billigare att bo kvar!

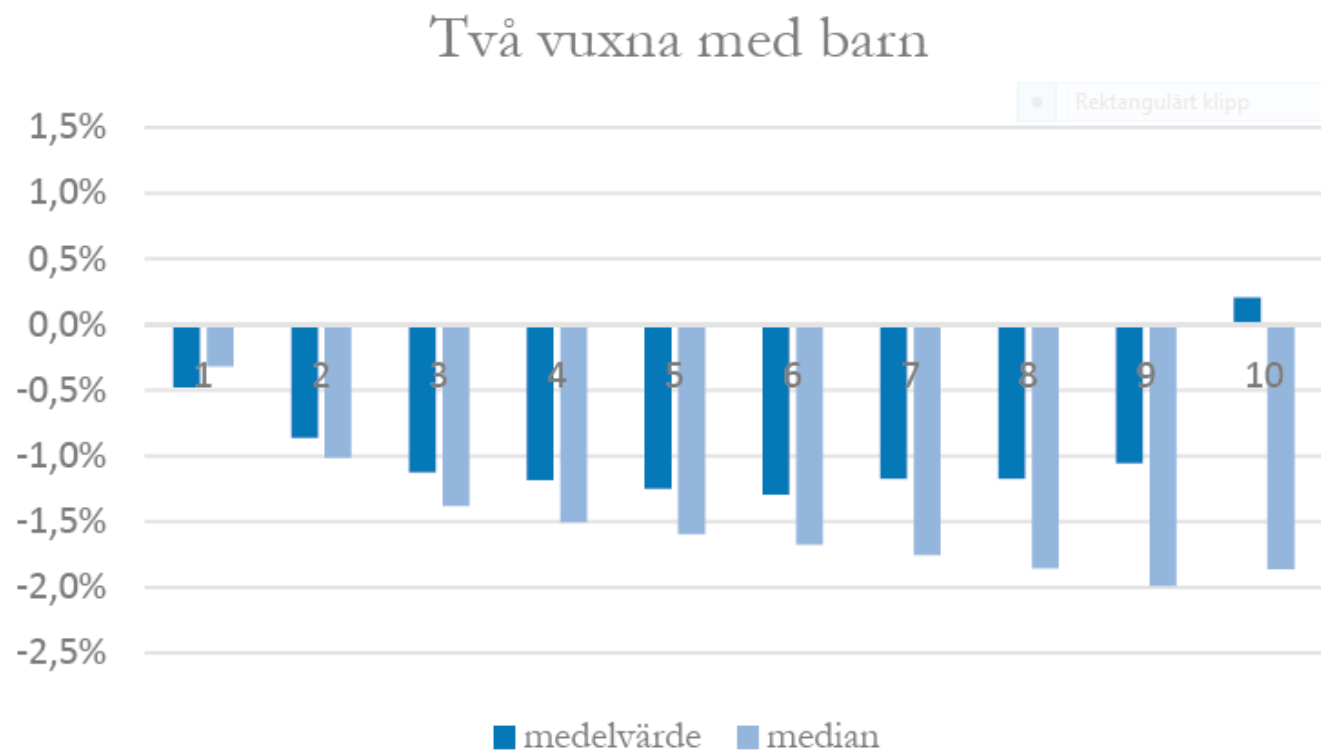


Boxmodellen en lösning?

- Totalt sett en högre beskattning
- Främjar rörlighet
- Bibehållet ränteavdrag för låga bostadslån
- Avskaffade ränteavdrag för höga bolån
- Beskattning ”mer proportionell mot boendets värde”
- ”Flyttskatt” i stort sett borttrollad

Boxmodellens överraskning!

Fördelningseffekter?



Missgynnare

- Belånade utan förmögenhet
- Barnfamiljer
- Yngre/medelålders



Behöver utredas mer!

Val av ingående skattebaser

Är övergång praktisk
övergång möjlig utan stora
konvulsioner?

Legitimitet hos
skattebetalarna?

#skattereform!





Tack!

Karin Pilsäter

www.tco.se/skattereform

www.tco.se