



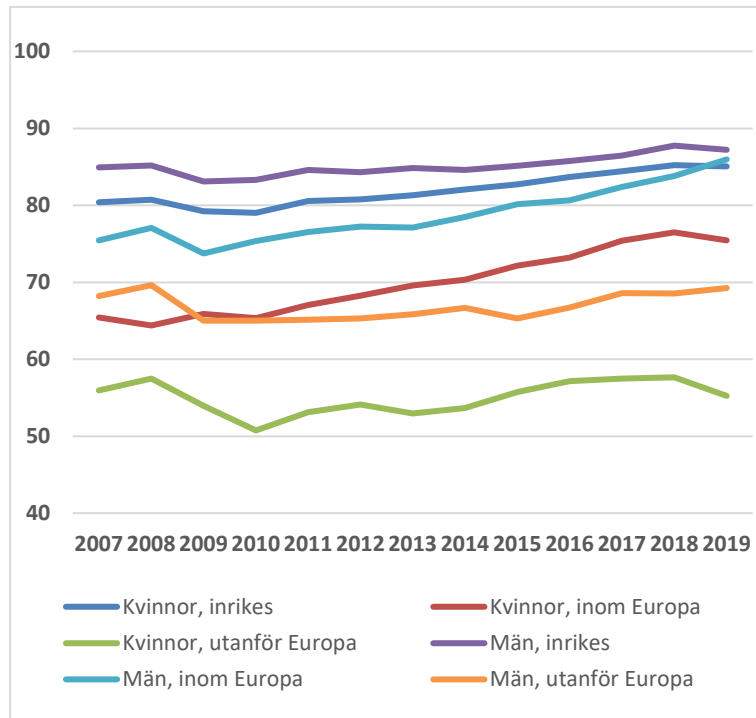
Försörjning med fördröjning

***En ESO-rapport om utrikes födda kvinnors
etablering på arbetsmarknaden***

Elin Landell

Kvinna och utrikes född – dubbla svårigheter på arbetsmarknaden

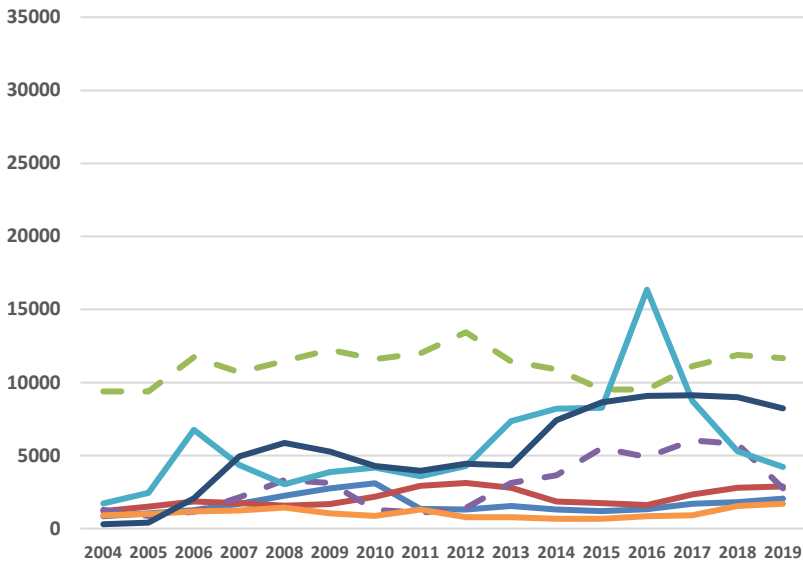
Andel sysselsatta 20-64 år efter kön och födelseregion. Procent.



- Könsgapen har ökat bland utrikes födda.
- Lägre sysselsättning, högre arbetslöshet och lägre arbetskraftsdeltagande bland kvinnor jmf män.
- Tidsbegränsade anställningar i lågkvalificerade jobb dominerar.

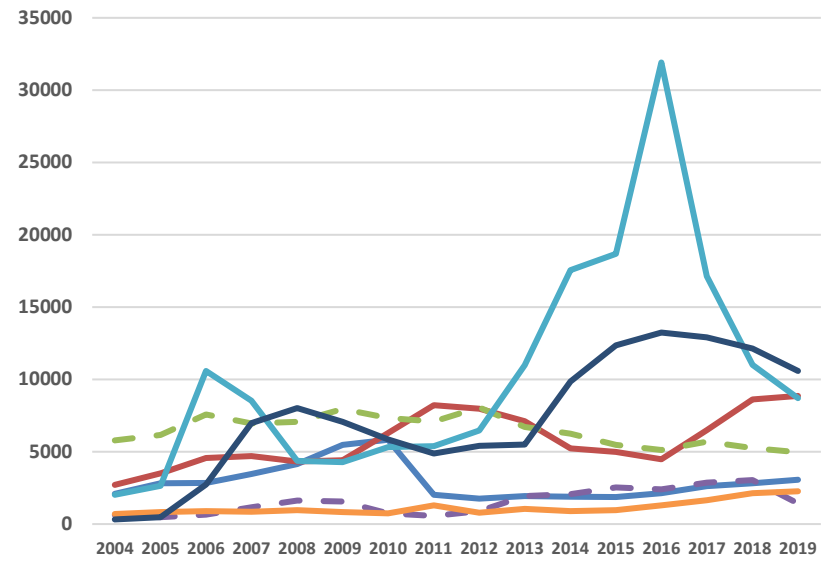
Kvinnor invandrar främst av familjeskäl

Kvinnor



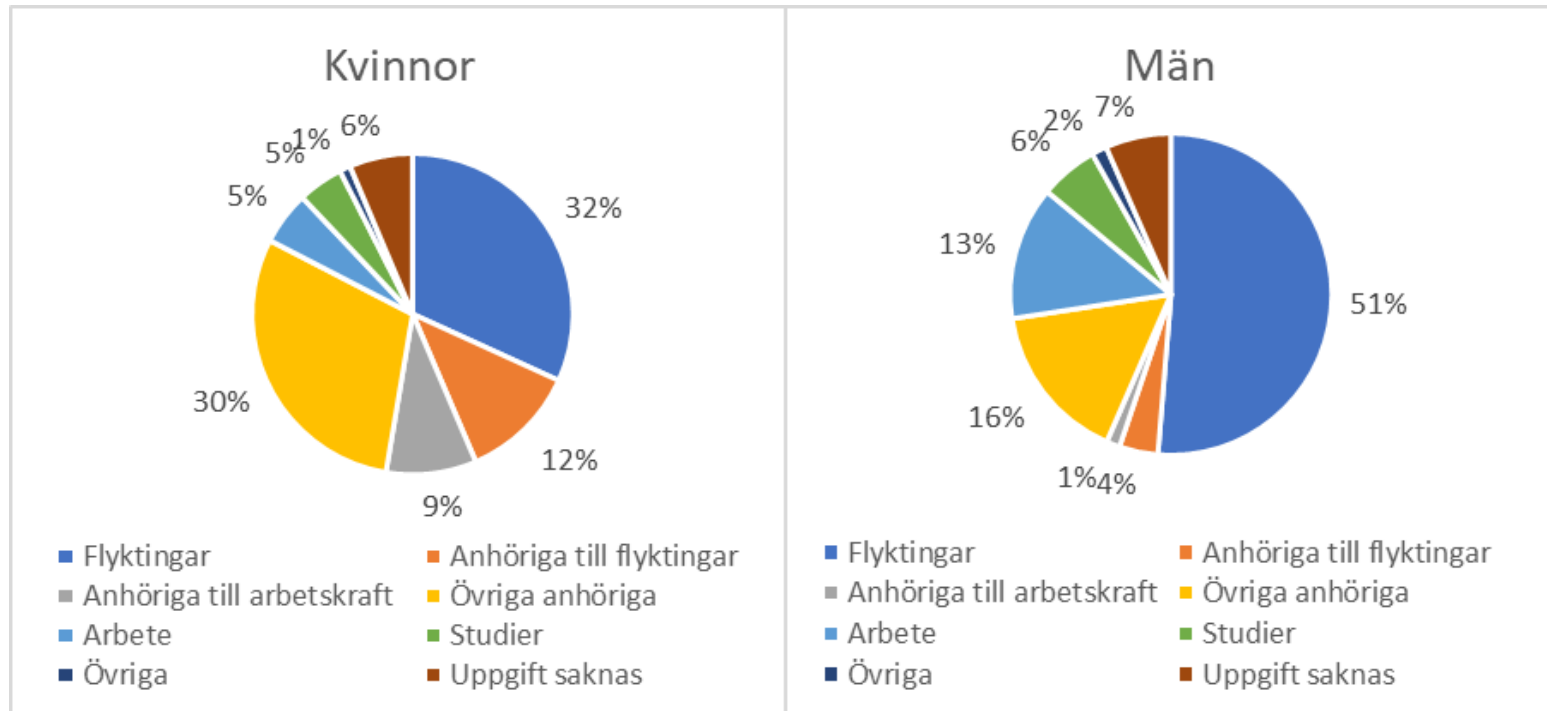
Studerande
 Övriga anhöriga
 Flyktingar/skyddsbehövande
 Okänt
 Arbete
 Anhöriga till flyktingar
 Övriga

Män



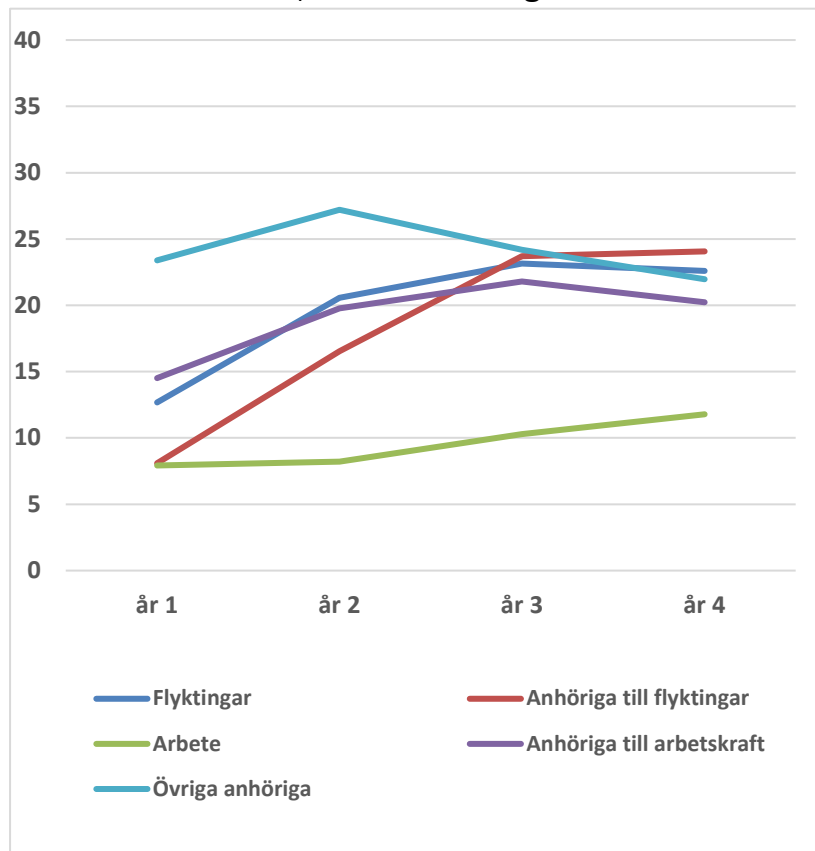
Studerande
 Övriga anhöriga
 Flyktingar/skyddsbehövande
 Okänt
 Arbete
 Anhöriga till flyktingar
 Övriga

Invandrade 2014 från länder utanför EU/EES



Betydande könsgap efter fyra år

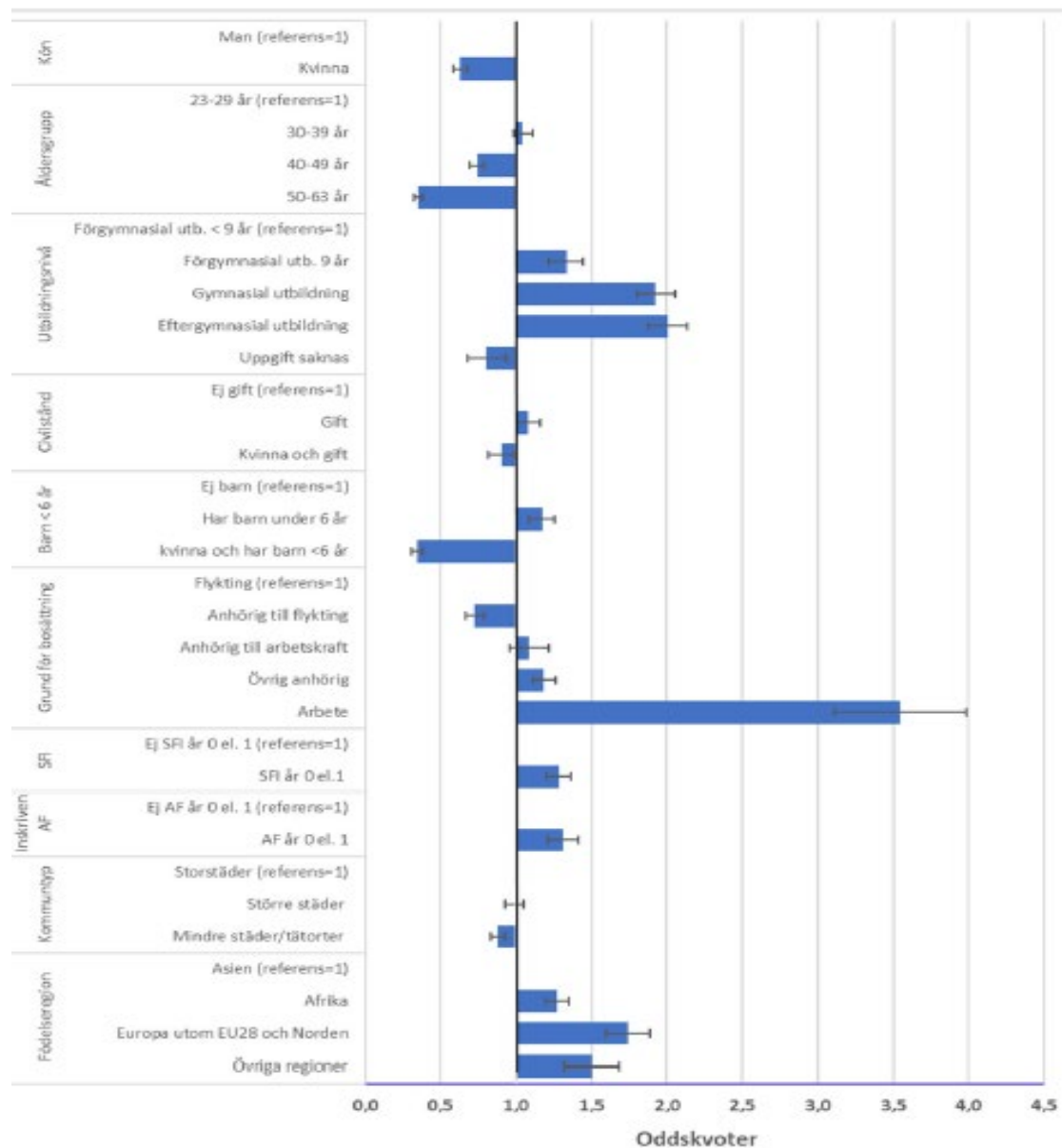
Skillnad i andel förvärvsarbetande mellan män och kvinnor som invandrat 2014, efter tid i Sverige. Procentenheter.



- **Könsgapet lika stort för måttet förvärvsinkomst som största inkomstkälla.**
- **17% av kvinnorna (jmf 10% av männen) varken arbetade eller studerade 2018.**
- **Efter 15 år är skillnaden mellan kvinnors och mäns sysselsättning nästan borta.**

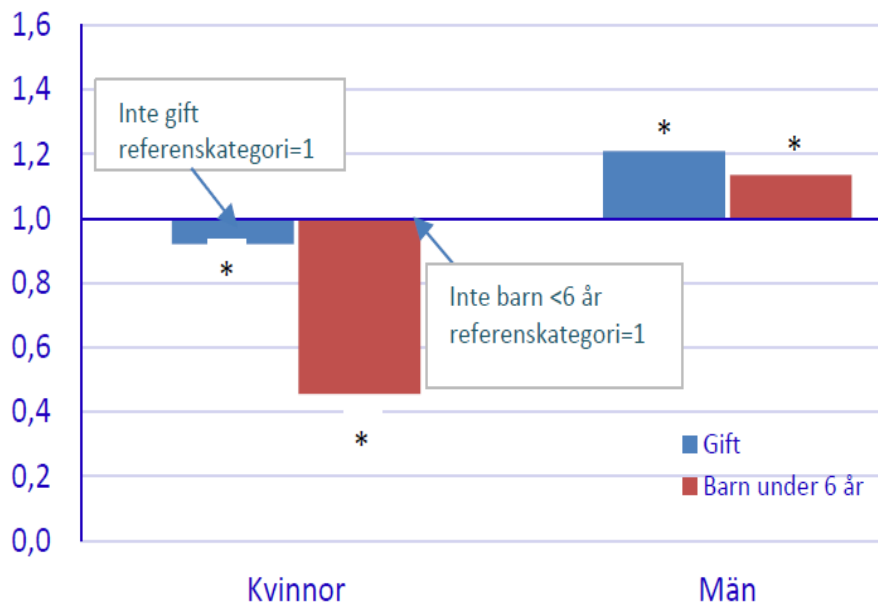
Förklaringar till kvinnors lägre sysselsättning – tidigare studier

- Förvärvsmönster i hemlandet – skillnader i yrkeserfarenhet, normer/värderingar.
- Omsorgen om barnen – föräldraförsäkringen, vårdnadsbidrag, kostnad för förskola.
- Skillnader i utbildningsbakgrund.
- Kunskaper i svenska, nätverk.
- Diskriminering, stereotypa föreställningar.
- Ekonomiska drivkrafter att arbeta.



Barn i förskoleåldern det främsta hindret för kvinnor

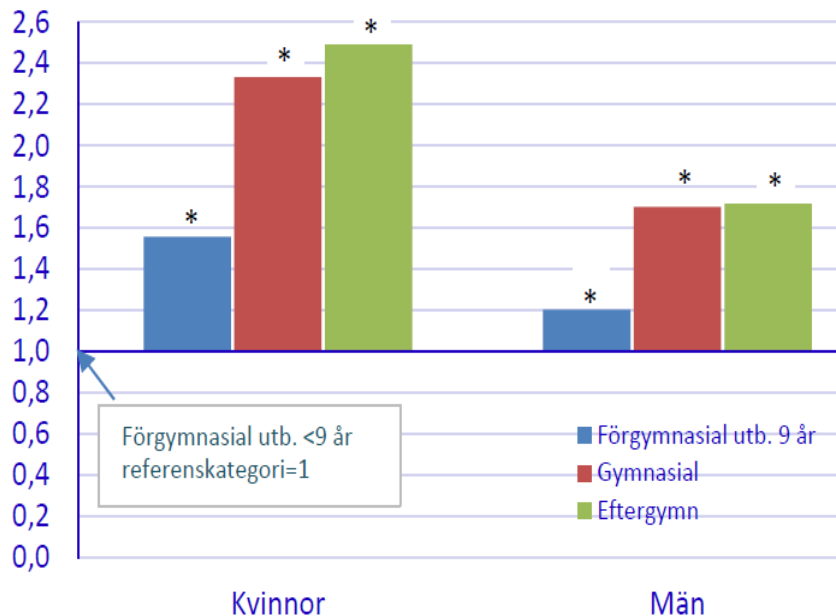
Chansen att vara sysselsatt 2018 för olika familjesituationer.
Oddsquoter för kvinnor respektive män.



- Många invandrar med barn.
- Högt barnafödande de första åren.
- Negativ inverkan för kvinnors inträde på arbetsmarknaden, men positiv inverkan för män.

Utbildning en framgångsfaktor...

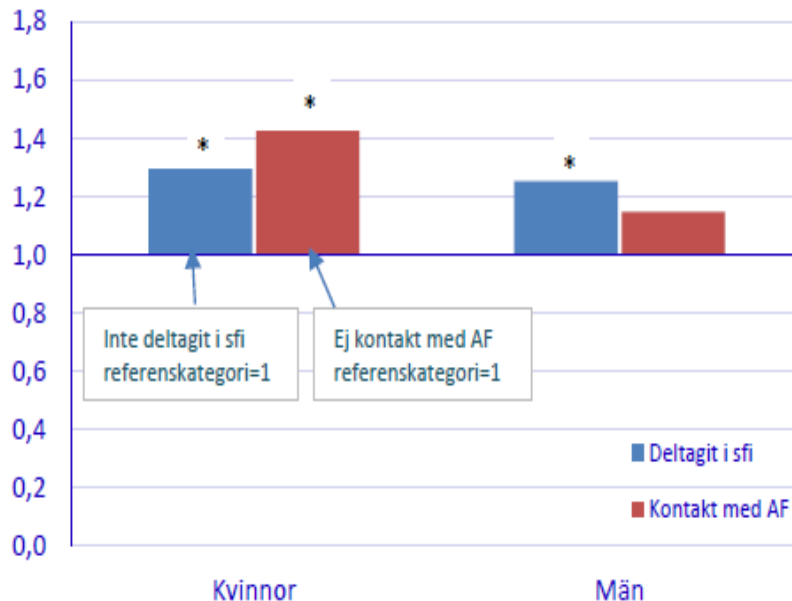
Chansen att vara sysselsatt 2018 för olika utbildningsnivå.
Oddsquoter för kvinnor respektive män.



- Formell utbildning viktigare för kvinnor än för män.

... liksom tidig kontakt med AF och SFI

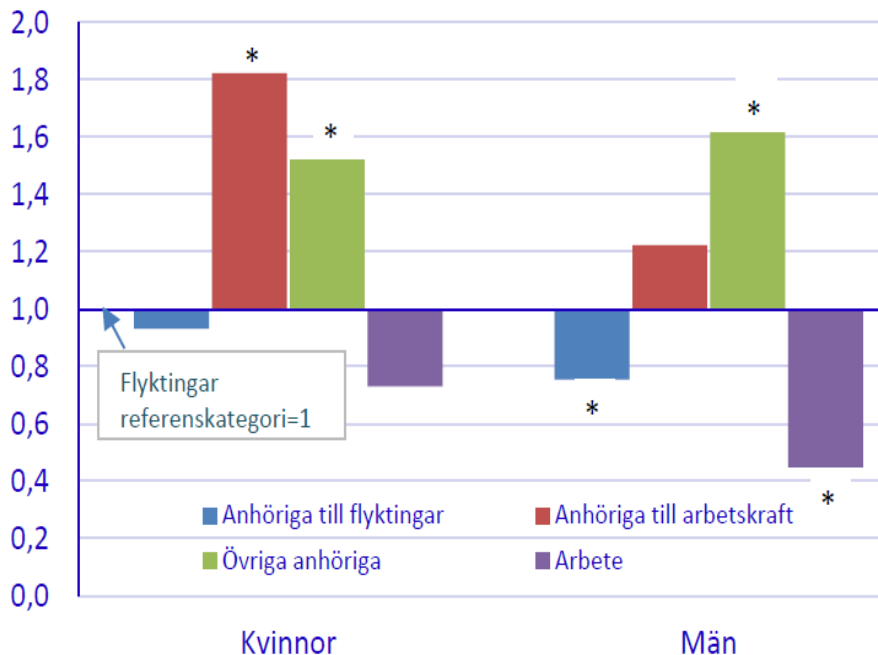
Chansen att vara sysselsatt 2018 efter tidig kontakt med AF och SFI. Oddskvoter för kvinnor respektive män.



- Tidig kontakt med AF viktigare för kvinnor än för män.
- Att tidigt påbörja SFI ökar chansen för både kvinnor och män.

Risk för långvarigt utanförskap

Risken att varken arbeta eller studera 2018 för olika grund för bosättning. Oddskvoter för kvinnor respektive män.



- Kraftigt förhöjd risk för utanförskap för kvinnor som inte har tillgång till etableringsinsatser.
- Många saknar helt egen inkomst.
- Beroendeställning till sina män – både ekonomiskt och rättsligt.

Rekommendationer

- **Samtliga nyanlända kvinnor behöver nås.**
 - Öppna upp etableringsprogrammet för övriga anhöriga.
 - Förtydliga kommunernas ansvar.
- **Bättre anpassning av föräldrarelaterade ersättningar och stöd till kvinnor med barn.**
 - ”Pappamånader” också i föräldrapenning på grundnivå.
 - Nationell vägledning för öppna förskolans insatser för integration.
 - Utökad ramtid för etableringsinsatser.
 - Individualisera etableringstilläggen.
 - Etableringsersättningen behöver följa prisutvecklingen.

Rekommendationer, forts.

- **Tydlig styrning för ett jämställt stöd till arbete.**
 - AF behöver säkerställa en likvärdig bedömning för kvinnor och män.
 - Jämställdhetskrav i förfrågningsunderlag och avtal med externa leverantörer.
 - Individuella möten inom socialtjänsten för planering av insatser för att nå egen försörjning.
- **Ökade möjligheter till utbildning.**
 - Utbildningsplikt också i jobb- och utvecklingsgarantin.
 - Underlätta användningen av studiestartsstödet.