

Fritt valt arbete?

En ESO-rapport om könssegregering i utbildning och yrke

Karin Halldén

biträdande professor i arbetslivsvetenskap vid Akademin för Hälsa, Vård och Välfärd (HVV), Mälardalen universitet
&
docent i sociologi vid Institutet för Social Forskning (SOFI), Stockholms universitet

Anders Stenberg

docent & lektor i nationalekonomi vid Institutet för Social Forskning (SOFI), Stockholms universitet

Varför är det betydelsefullt att studera könssegregering?

- Ej fritt valt arbete om könsrollsocialisering och könsdiskriminering inverkar på individers utbildnings- och yrkesval.
- Kostsamt för individ och samhälle (övergripande produktiviteten och arbetskraftens anpassning kopplat till teknologiska omställningar, höjda kompetenskrav och förändrad demografi hämmas).
- Könssegregering en huvudorsak till könsgapet i arbetsvillkor och lön till kvinnors nackdel.

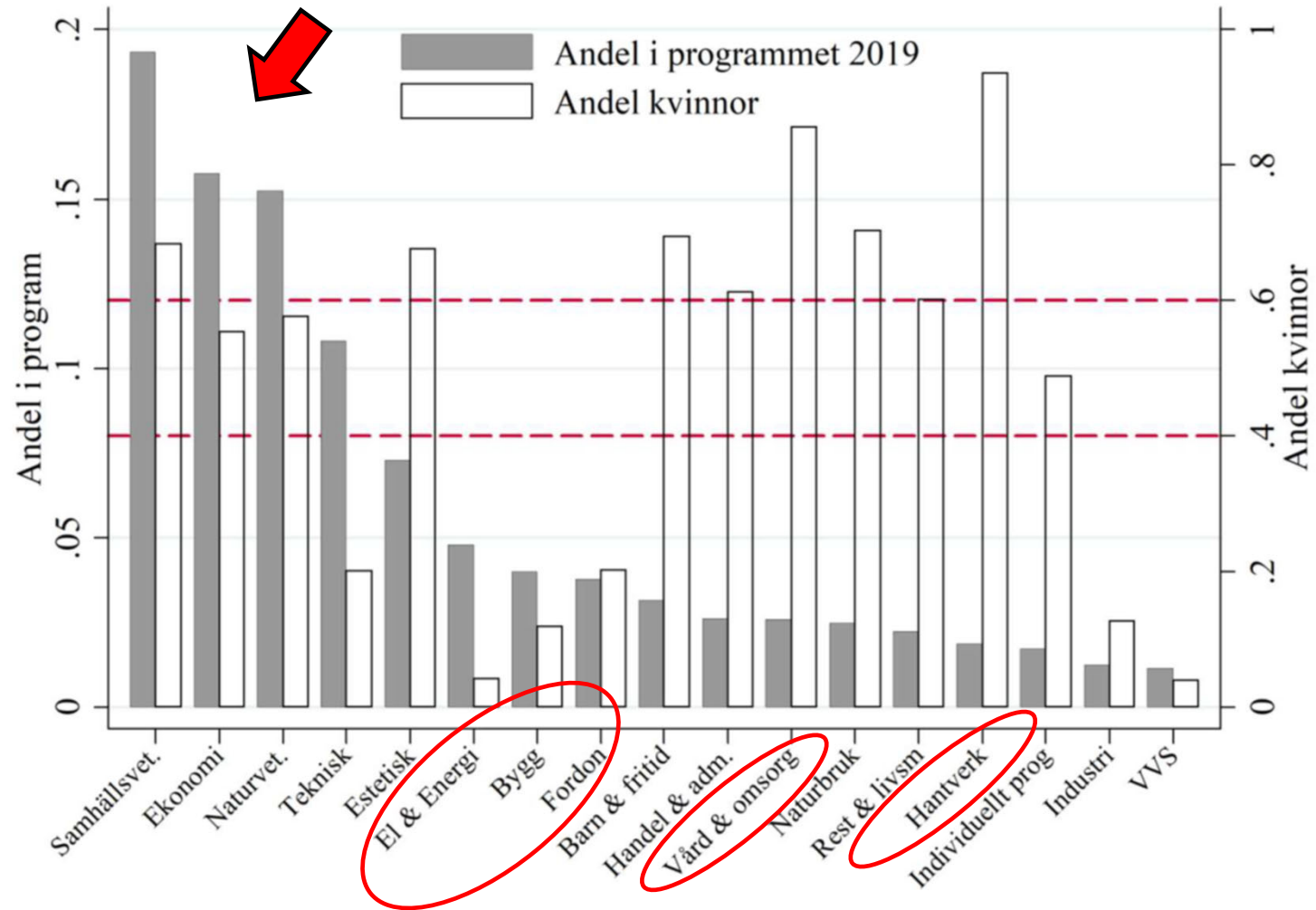
Varför är det betydelsefullt att studera könssegregering?

- Argument relaterade till brukare: barn och äldre bör få möta både kvinnor och män inom barnomsorg, skola och äldreomsorg (i högre utsträckning än idag).
- Kvinnor på samhällsnivå riskerar att halka efter vad gäller digitalt inflytande då män är överrepresenterade inom utbildningar och yrken kopplade till it och teknik.

Könssegregering inom gymnasiet



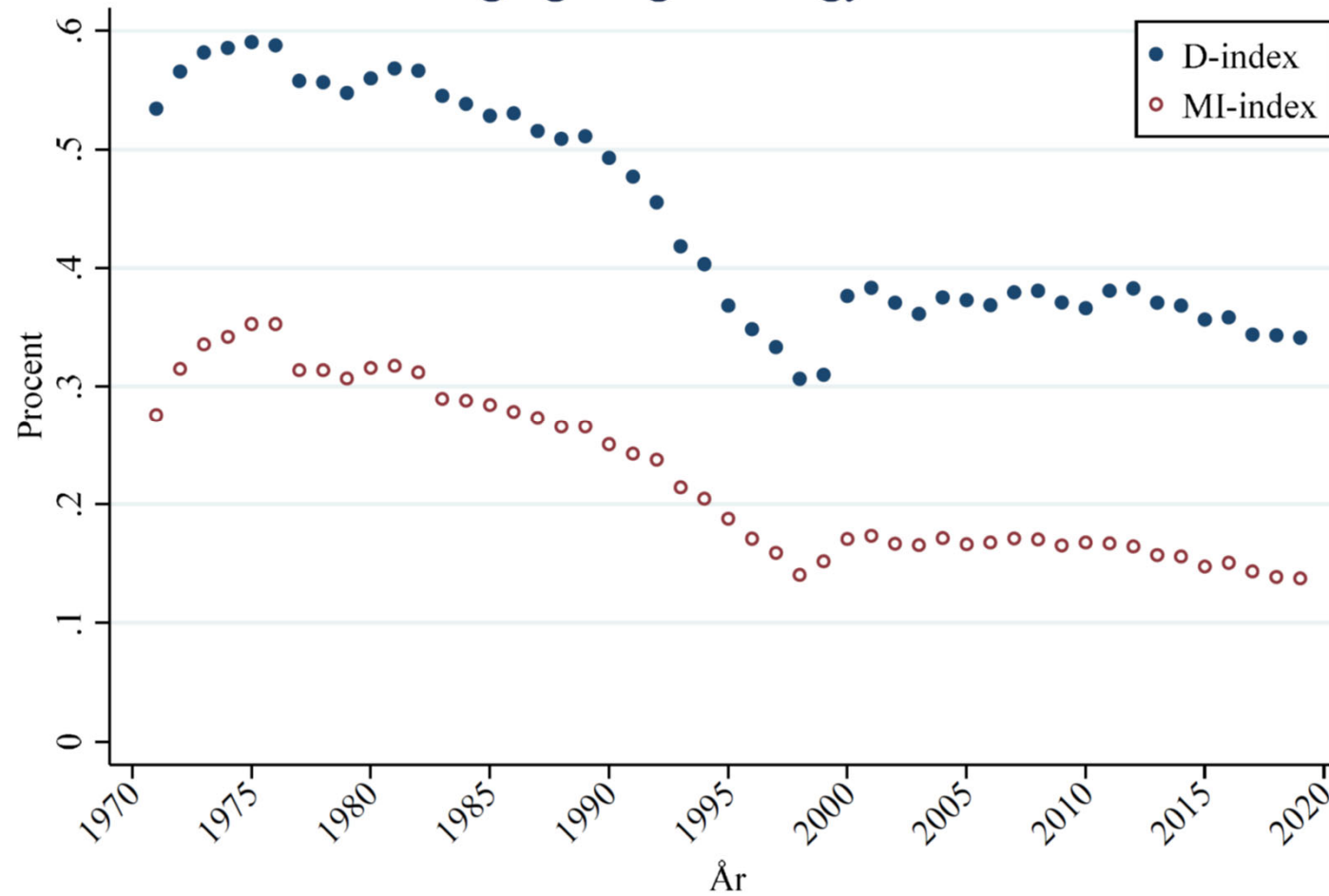
Expertgruppen för
Studier i Offentlig ekonomi

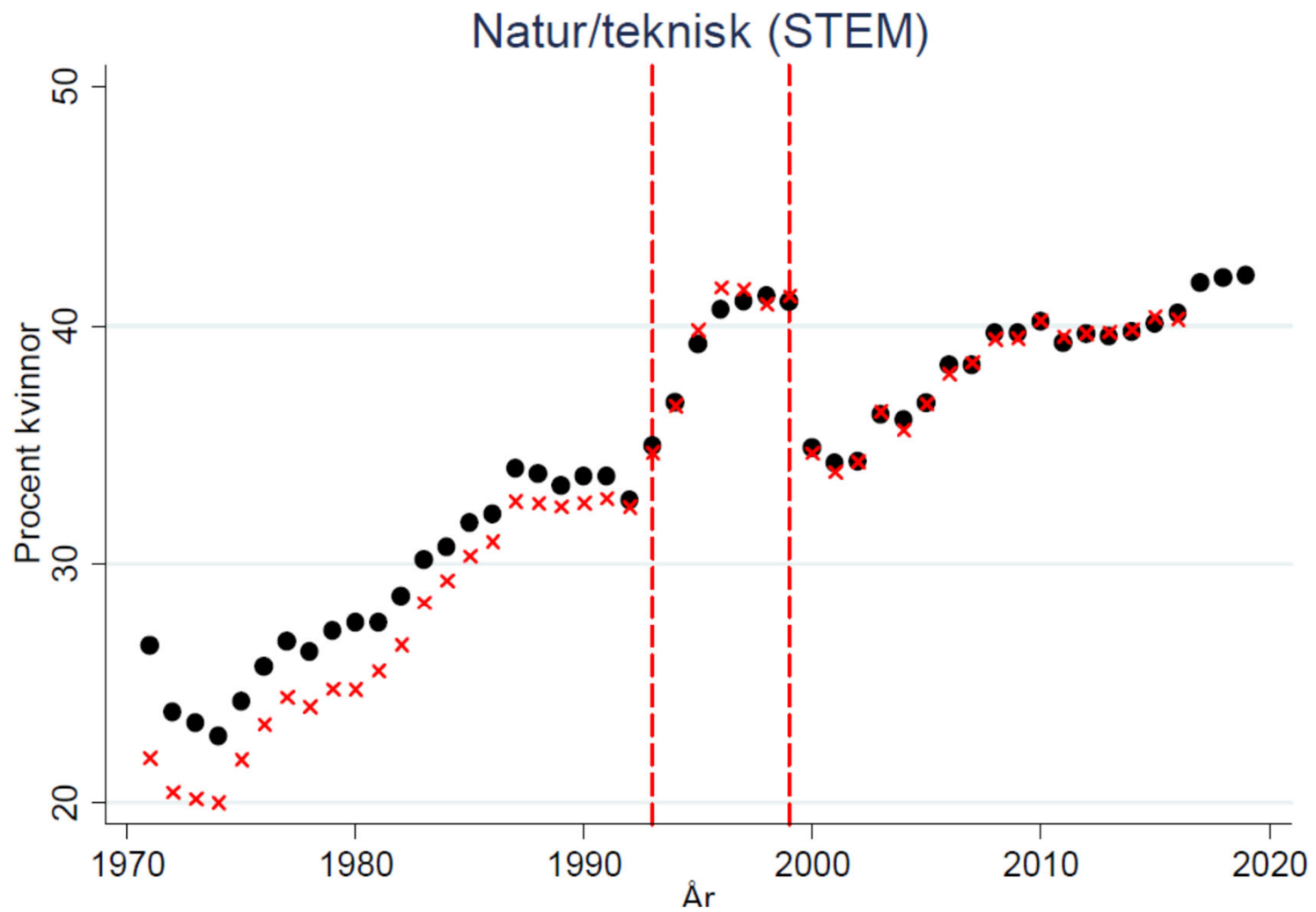


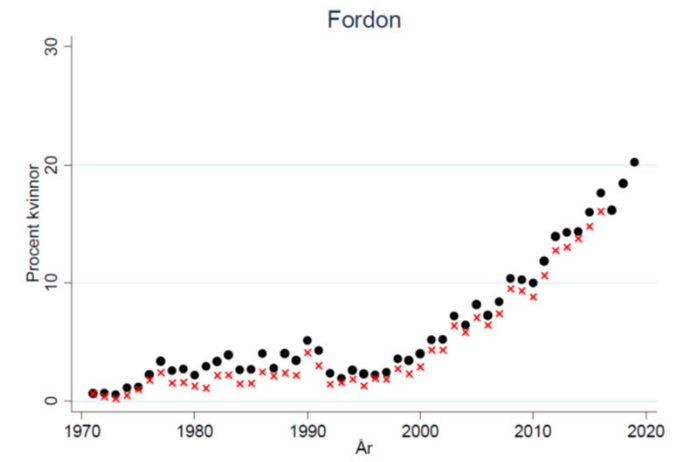
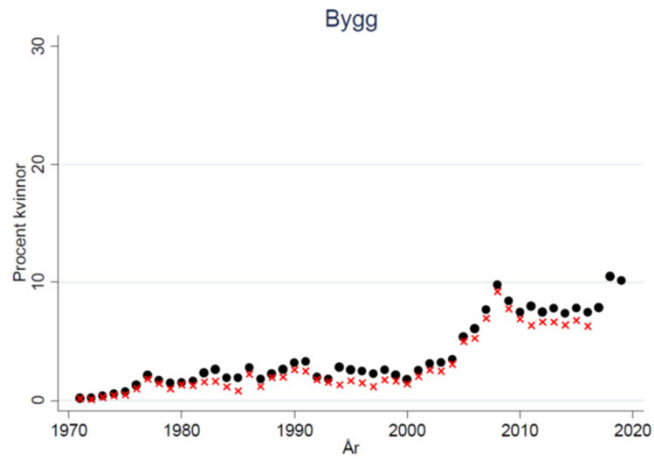
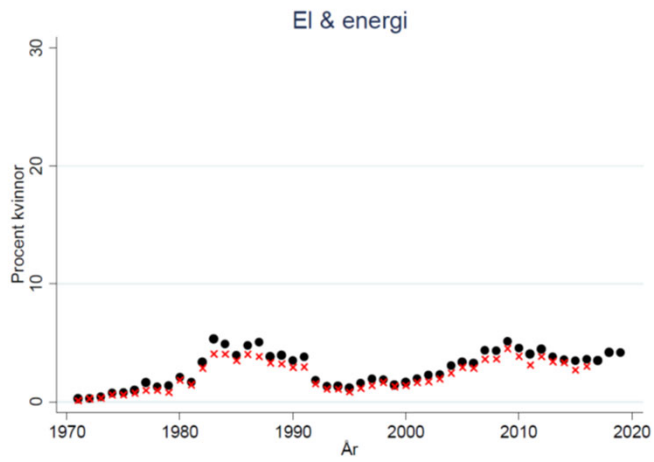


Expertgruppen för
Studier i Offentlig ekonomi

Segregeringsmått - gymnasiet



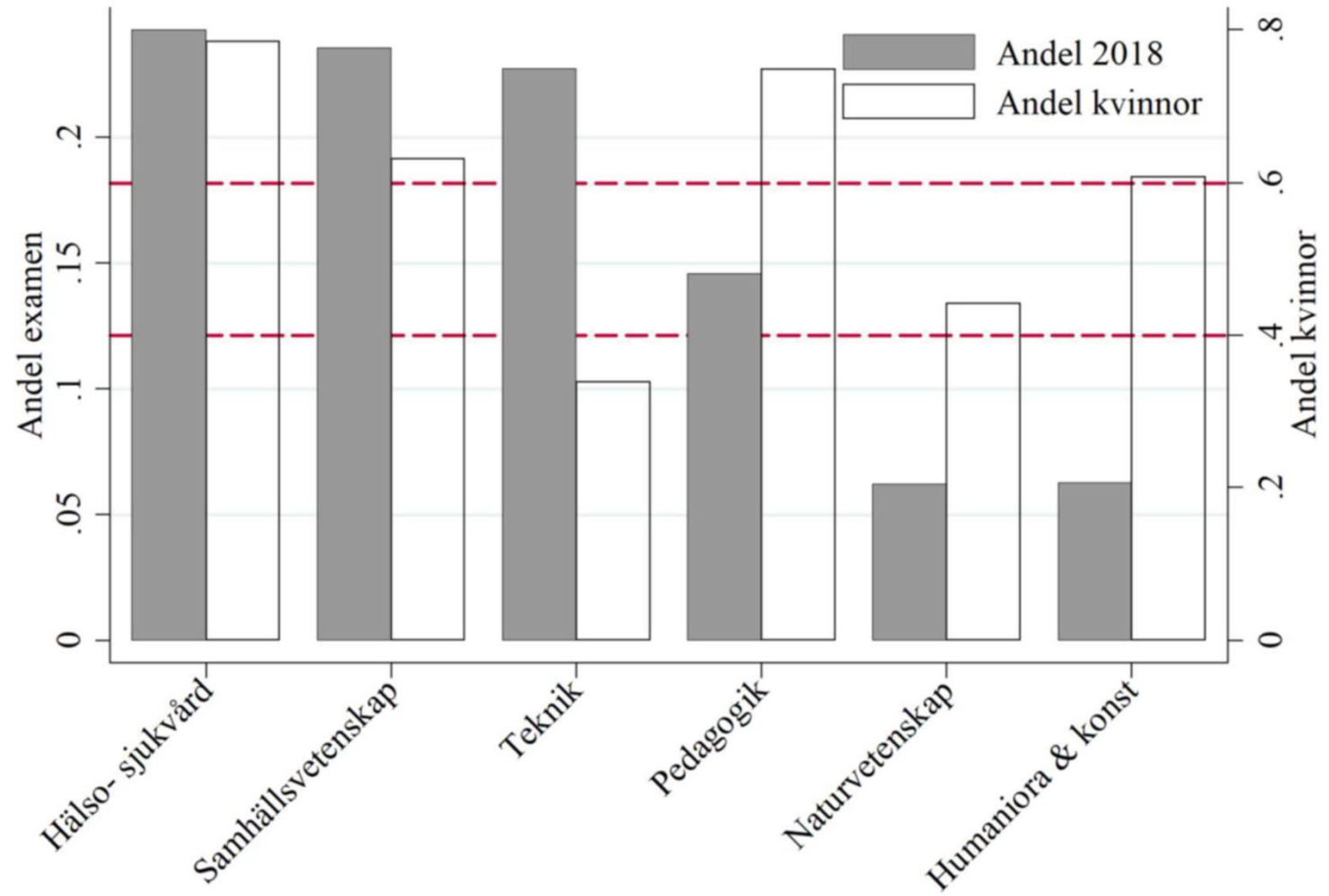




Könssegregering inom högskolan



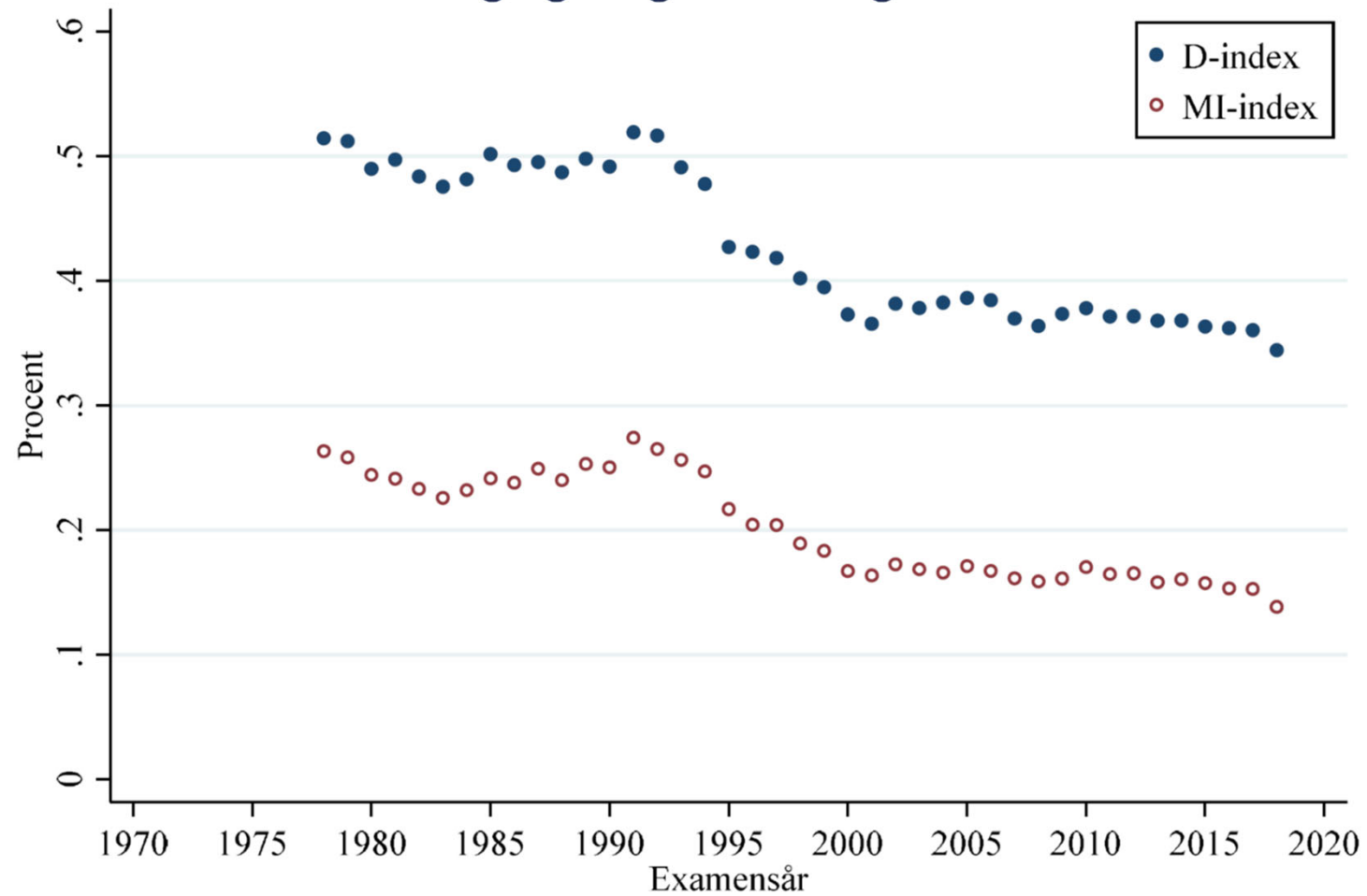
Expertgruppen för
Studier i Offentlig ekonomi





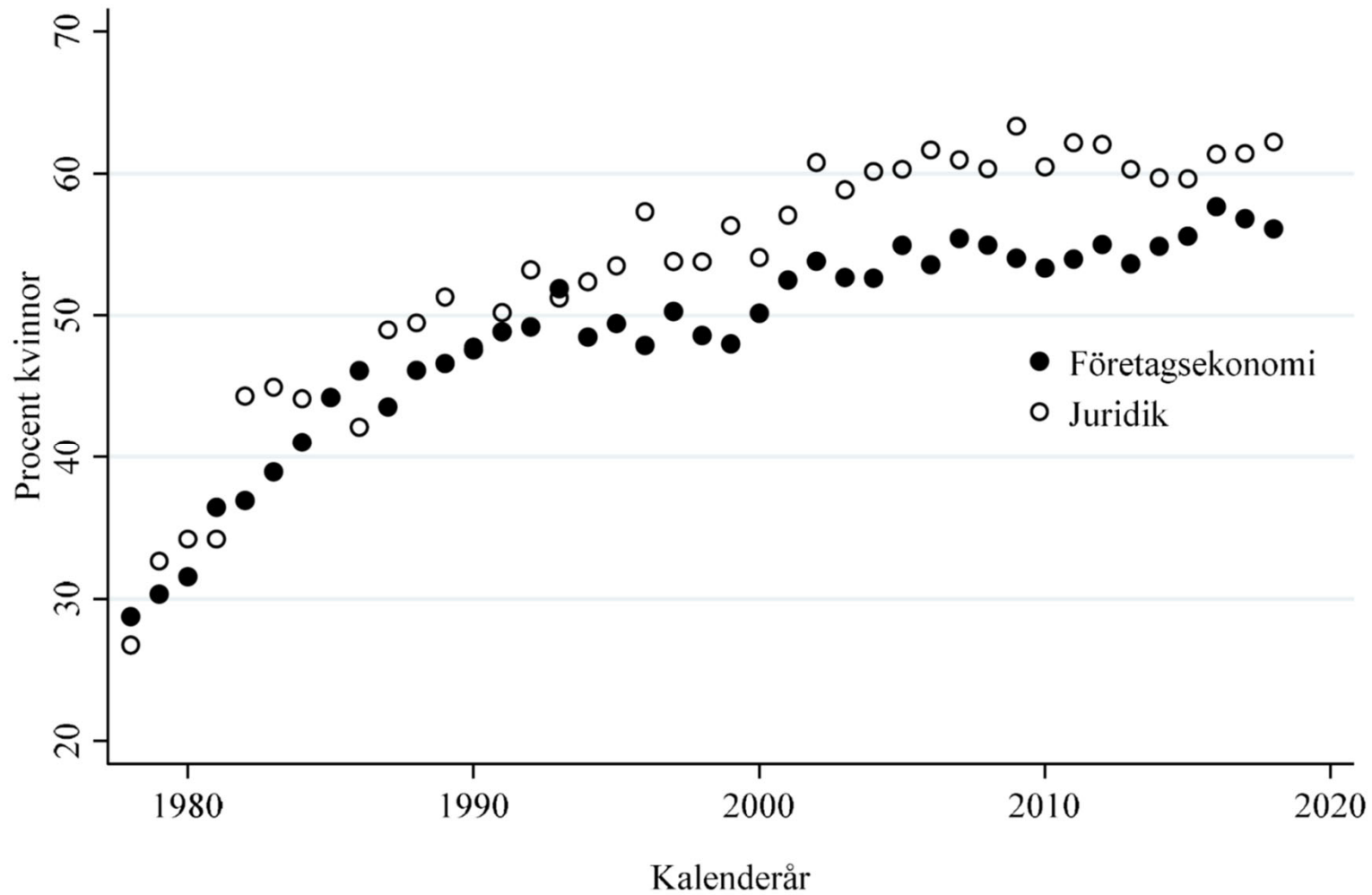
Expertgruppen för
Studier i Offentlig ekonomi

Segregeringsmått - högskolan



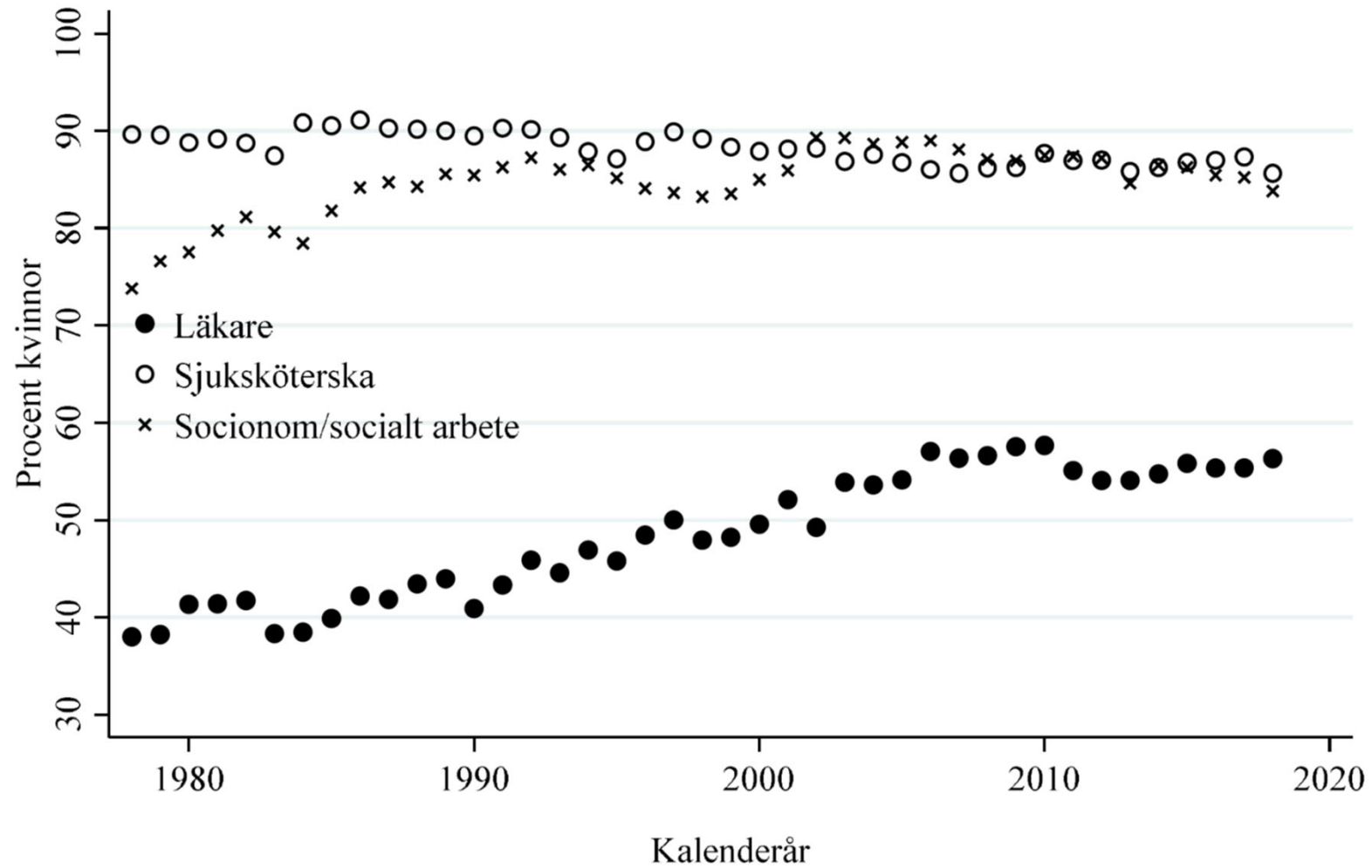


Expertgruppen för
Studier i Offentlig ekonomi



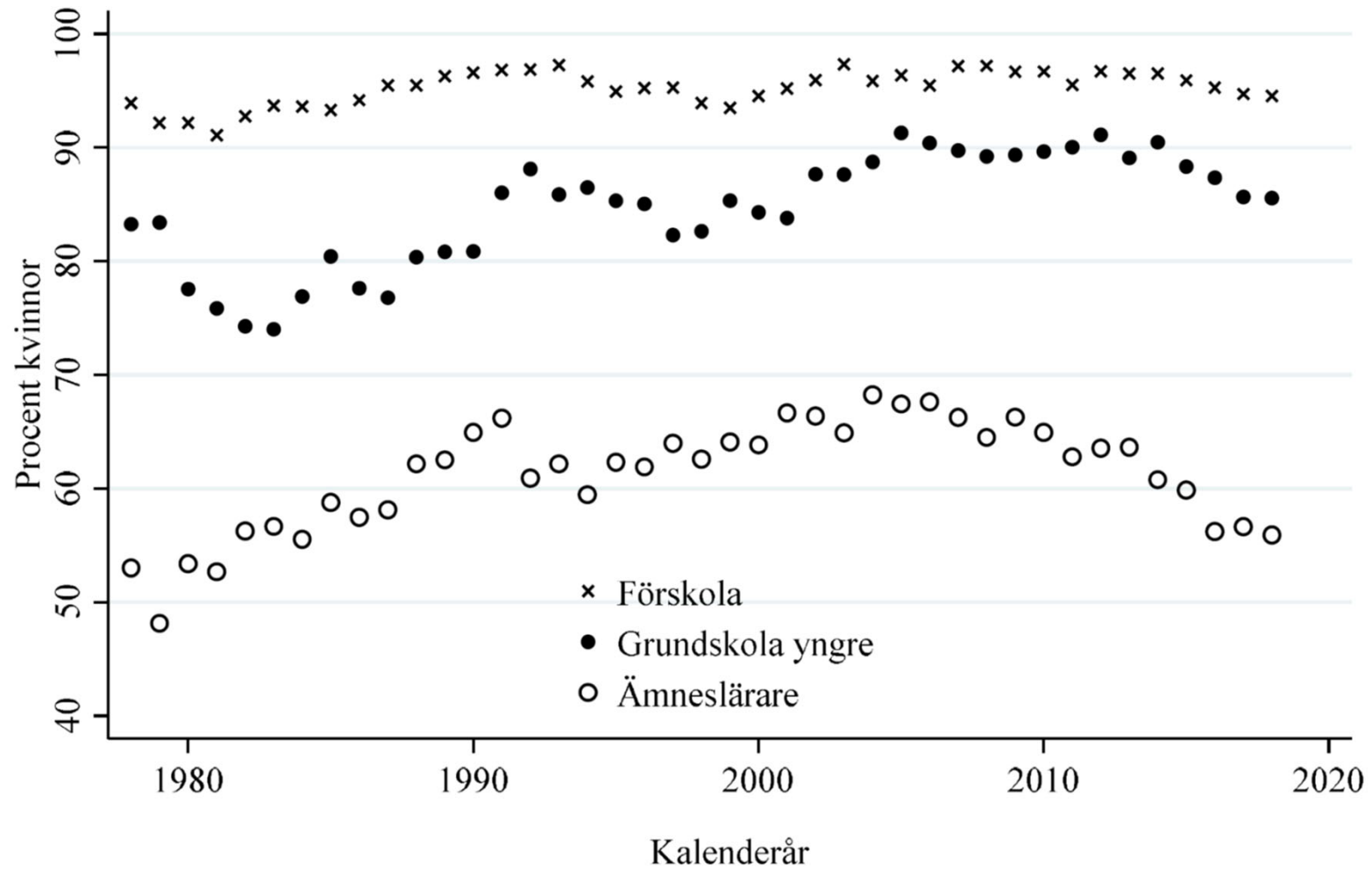


Expertgruppen för
Studier i Offentlig ekonomi



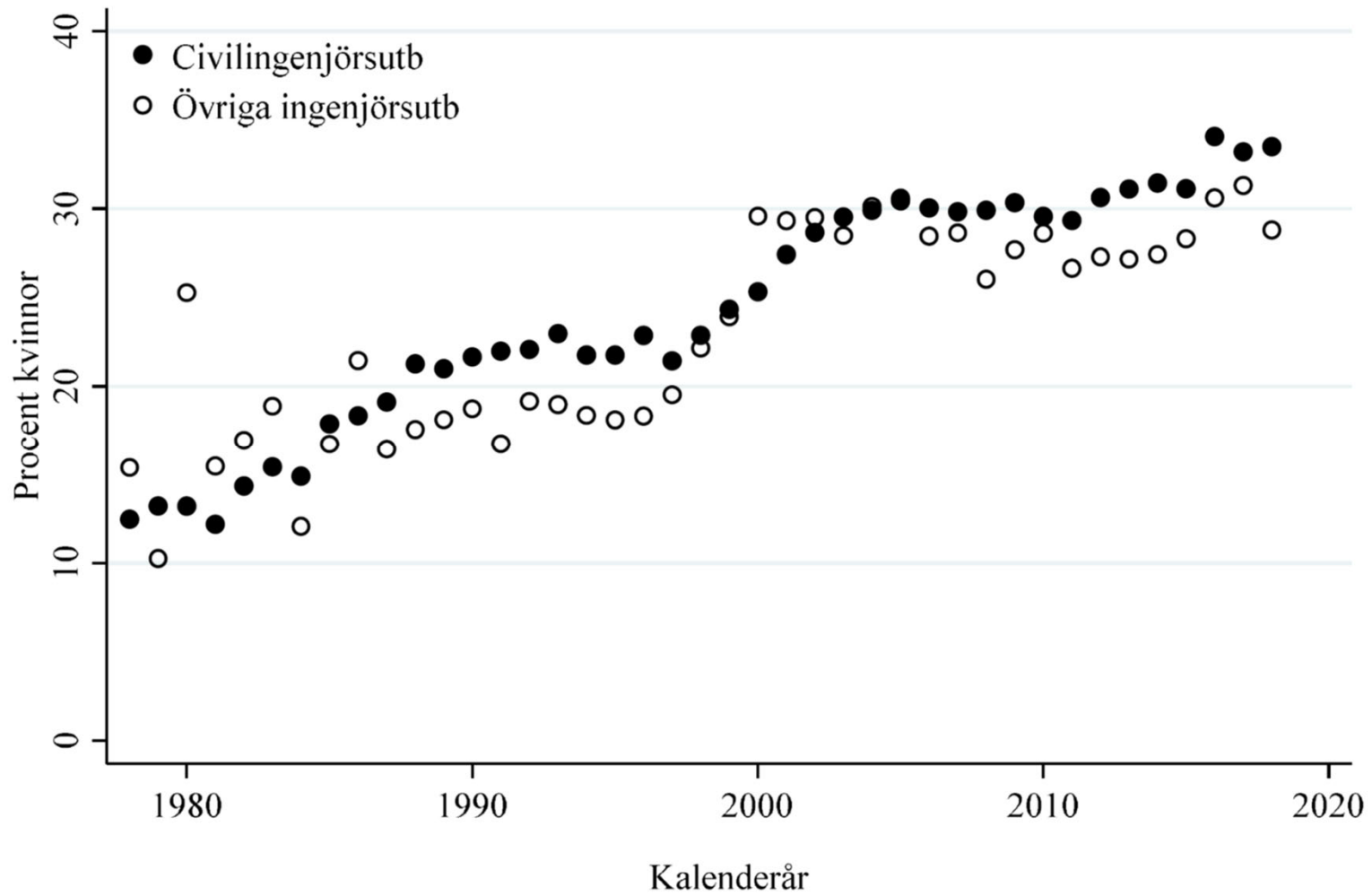


Expertgruppen för
Studier i Offentlig ekonomi



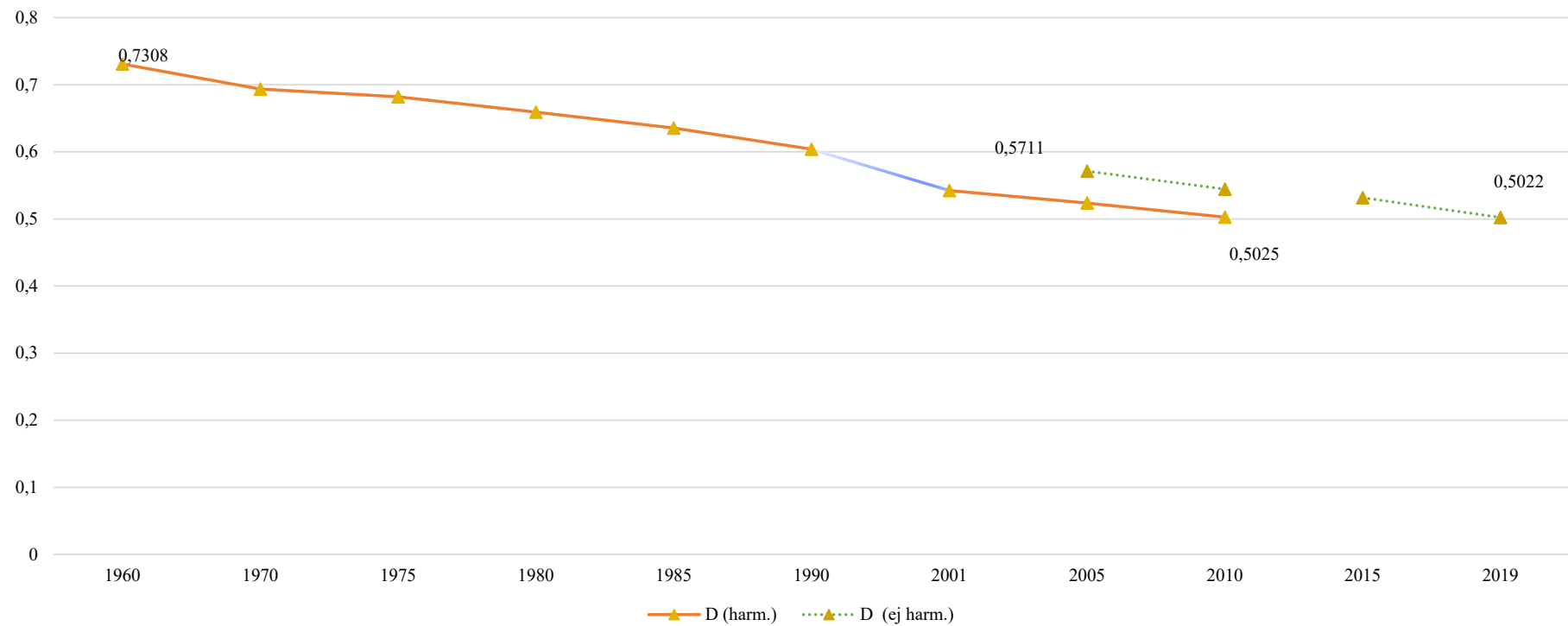


Expertgruppen för
Studier i Offentlig ekonomi

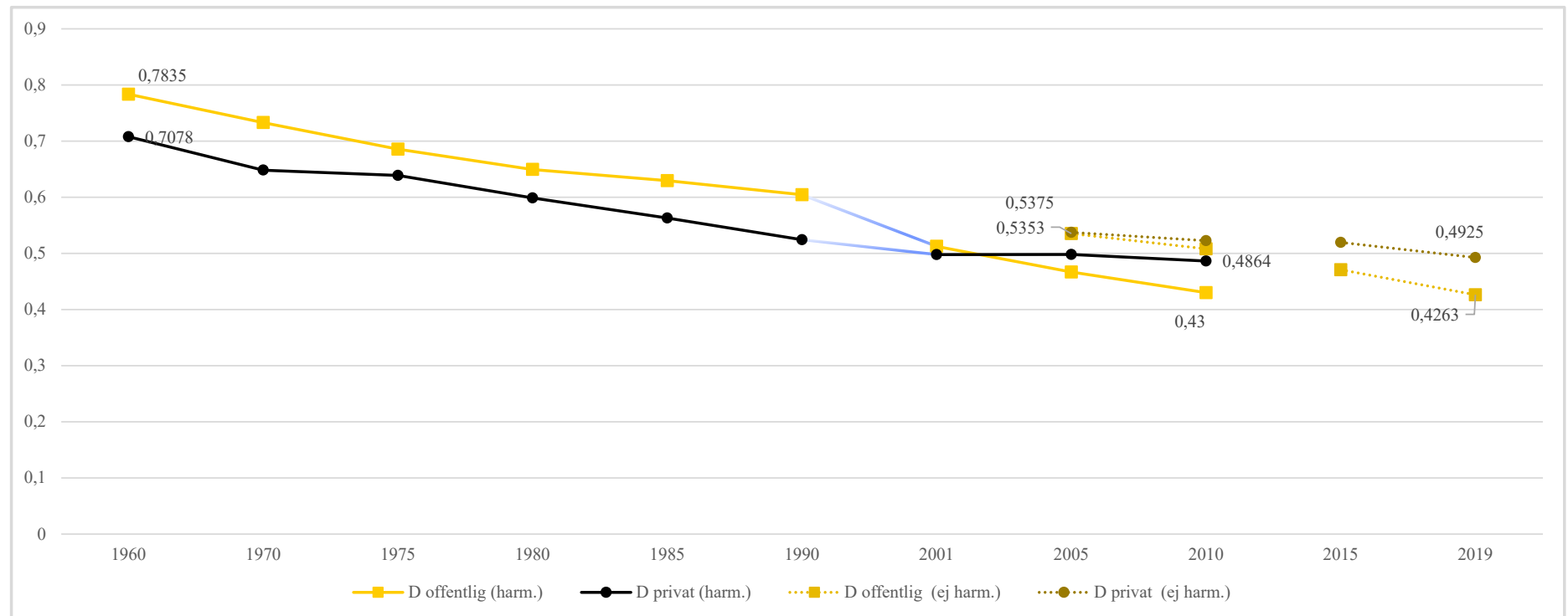


Könssegregering på arbetsmarknaden

Trender i könssegregering efter yrke (D-index) 1960–2019.

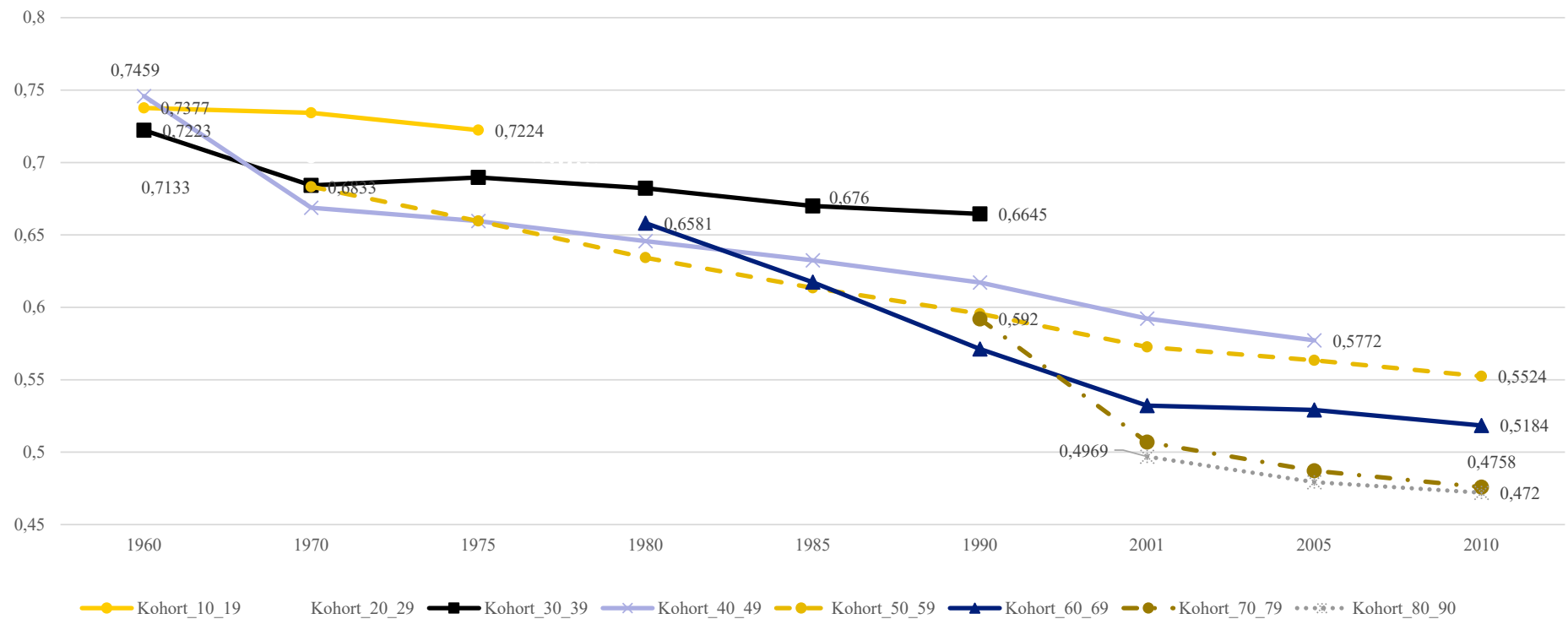


Trender i könssegregering efter yrke (D-index) för privat och offentlig sektor 1960-2019.

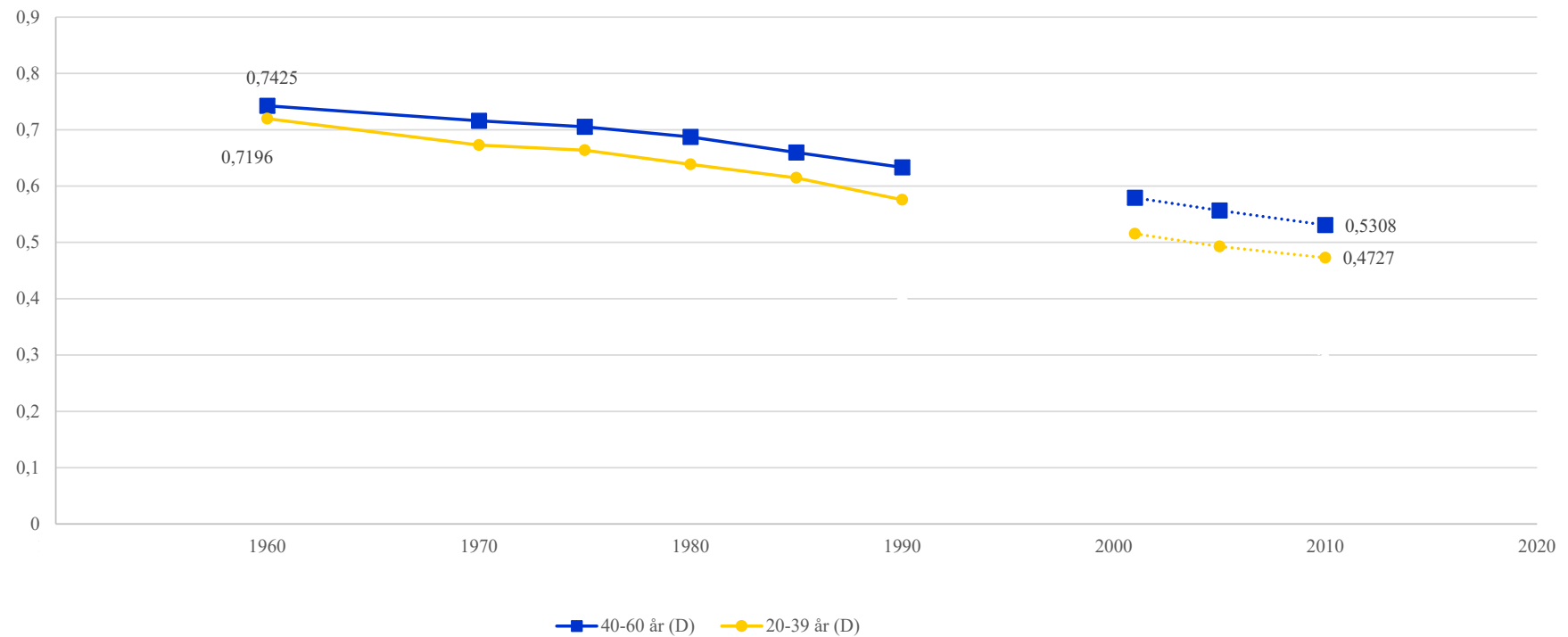




Trender i könssegrering efter yrke för olika födelsekohorter (D-index).



Trender i könssegregering efter yrke för olika åldersgrupper (D-index), 20–39 år vs 40–60 år.



Dekomponering av minskningen av könssegregering efter yrke 1960–2010

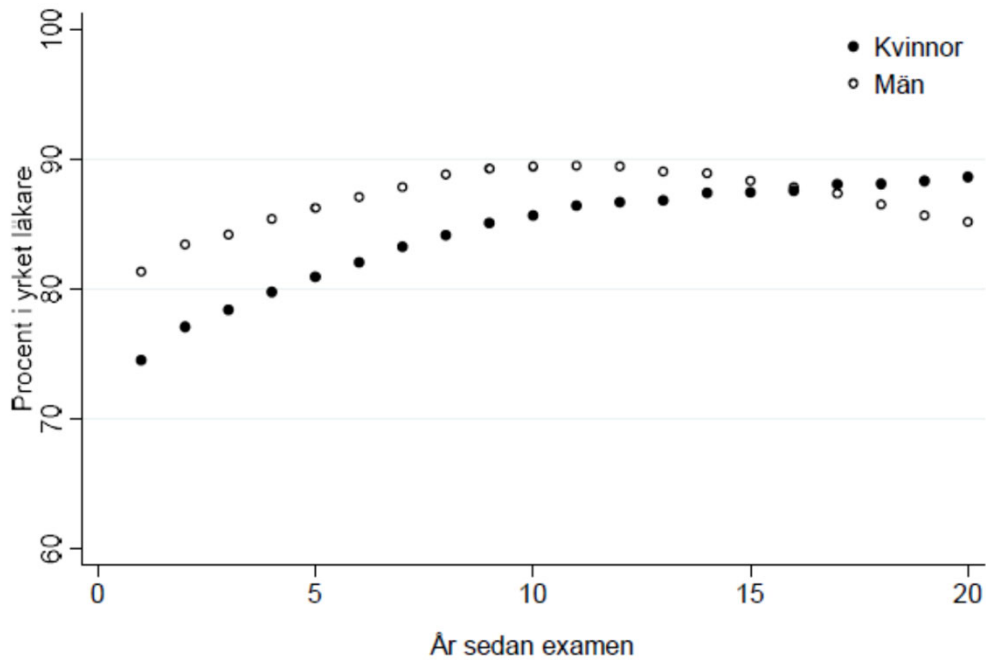
(den relativa betydelsen av olika förklaringsfaktorer skattas):

- Yrkesstrukturens utveckling förklarar endast mindre del av minskningen.
- Det ökade kvinnliga arbetskraftsdeltagandet främst under 1960-och 1970-tal motverkade könsintegrering.
- Den största andelen kan hänföras till en minskning av "ren" segregering, dvs att yrken faktiskt har blivit mer könsintegrerade.

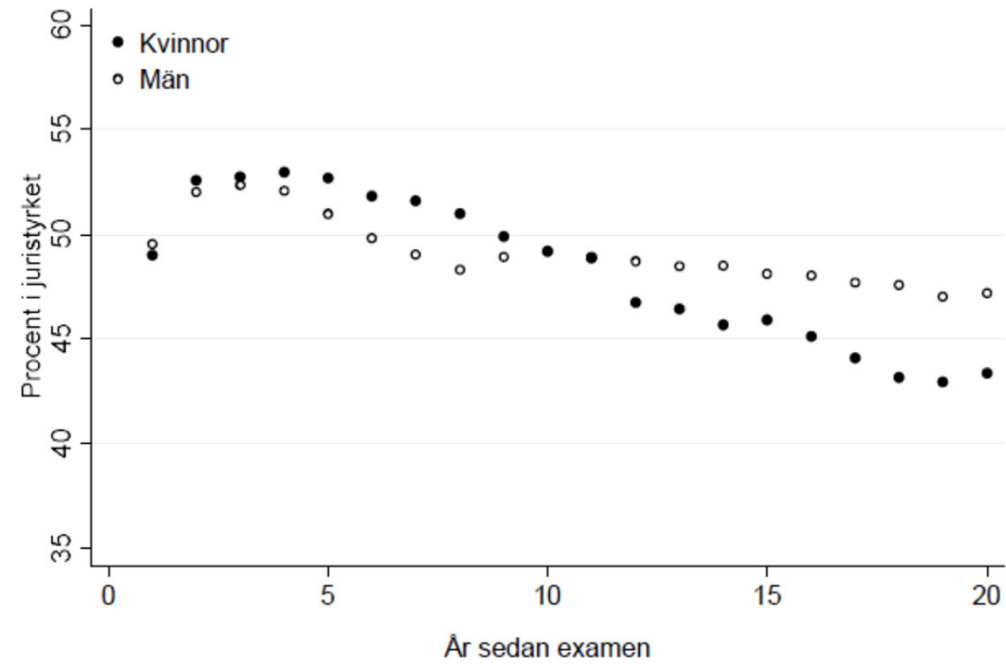
Läckage mellan utbildning och yrke



Andel kvinnor inom läkaryrken givet läkarexamen

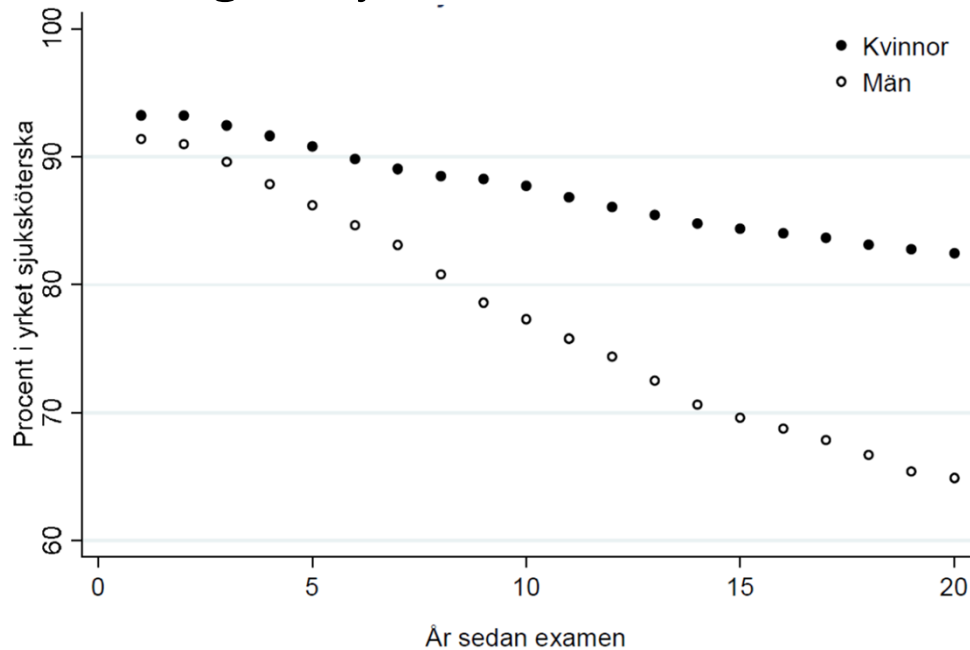


Andel kvinnor i juristyrken givet juridikexamen



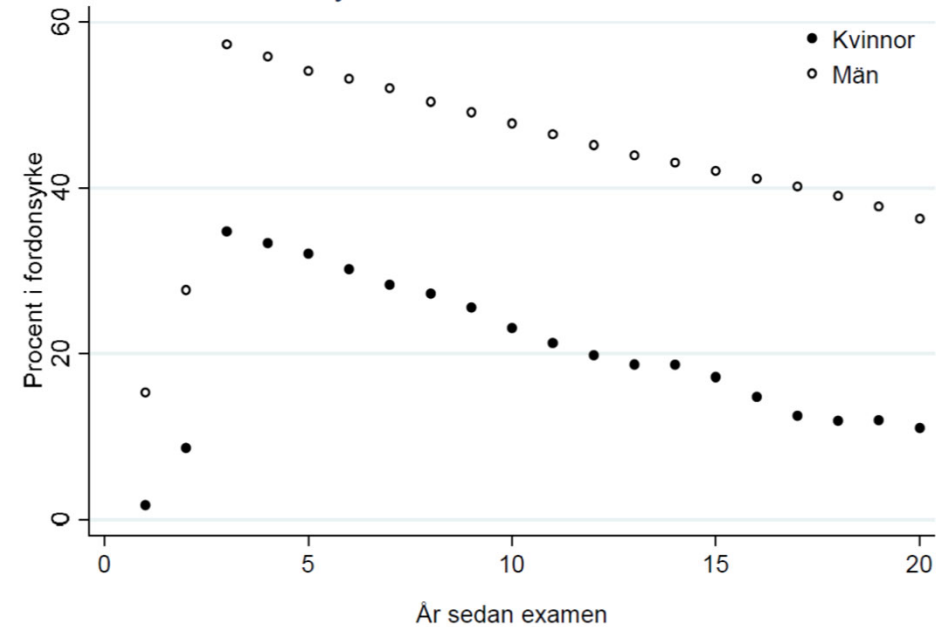


Andelen i yrket sjuksköterska givet sjuksköterskeexamen



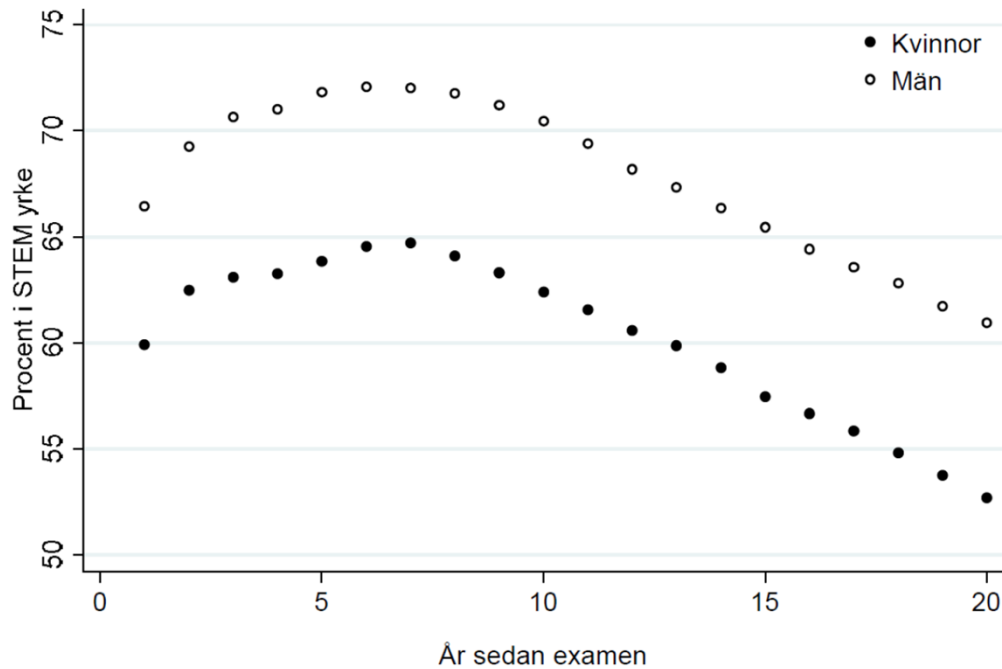
Andelen i fordonsyrke

Gymnasie-examen i fordon

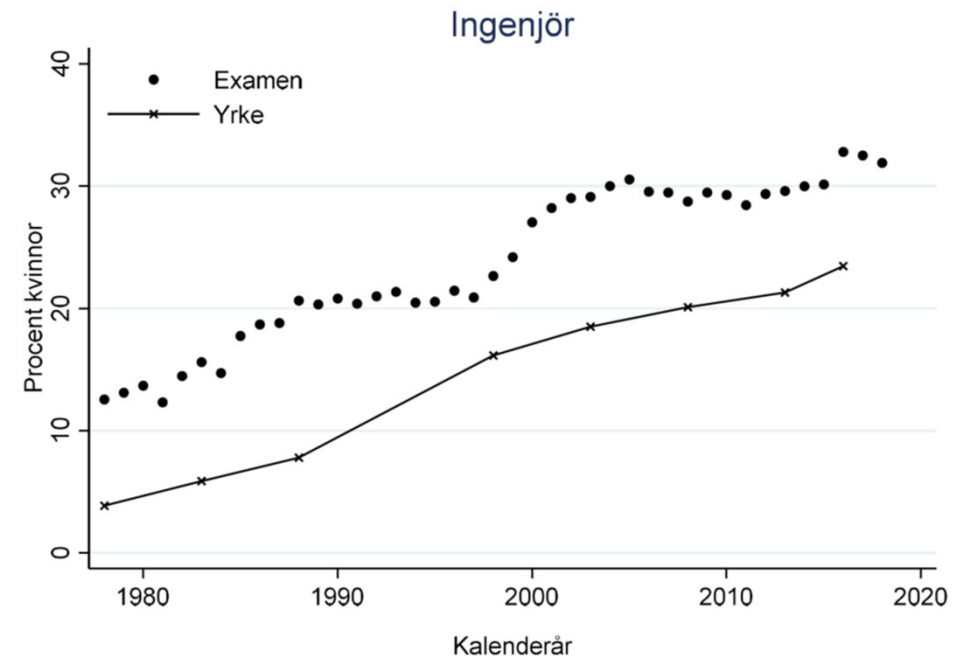




Andel kvinnor i STEM yrken givet ingenjörsexamen



Andel kvinnor med ingenjörsexamen och inom ingenjörssyrken



Avslutning

Huvudresultat

Könssegregering både i utbildning och yrke har minskat med drygt en tredjedel över tid (gymnasiet 1971–2019; högskolan 1980–2018; arbetsmarknaden 1960–2010).

Även under senare delen av 2000-talet (2010–2019) minskade könssegregering på arbetsmarknaden.

Minskningen i könssegregeringen var mest tydlig fram till sekelskiftet, därefter har förändringen planat ut något.



Förslag

- Förbättra datakvalitén.
- Harmonisera data över tid.
- Gör policier möjliga att utvärdera.
- Tillsätt en utredning eller initiera forskning om skillnader mellan närliggande utbildningsområden.
- Tillsätt en utredning eller initiera forskning om avhopp av minoritetskön.

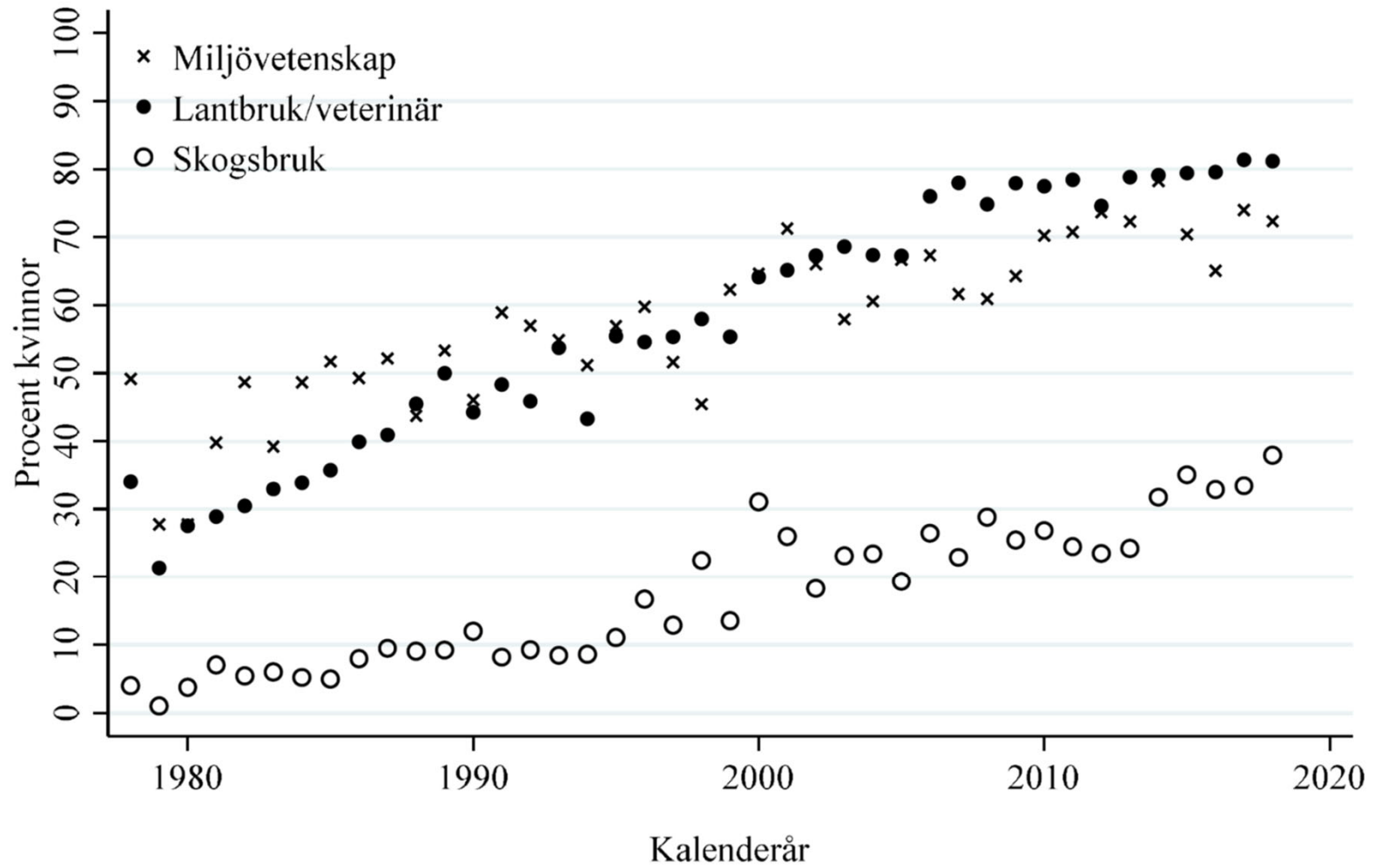
Förslag

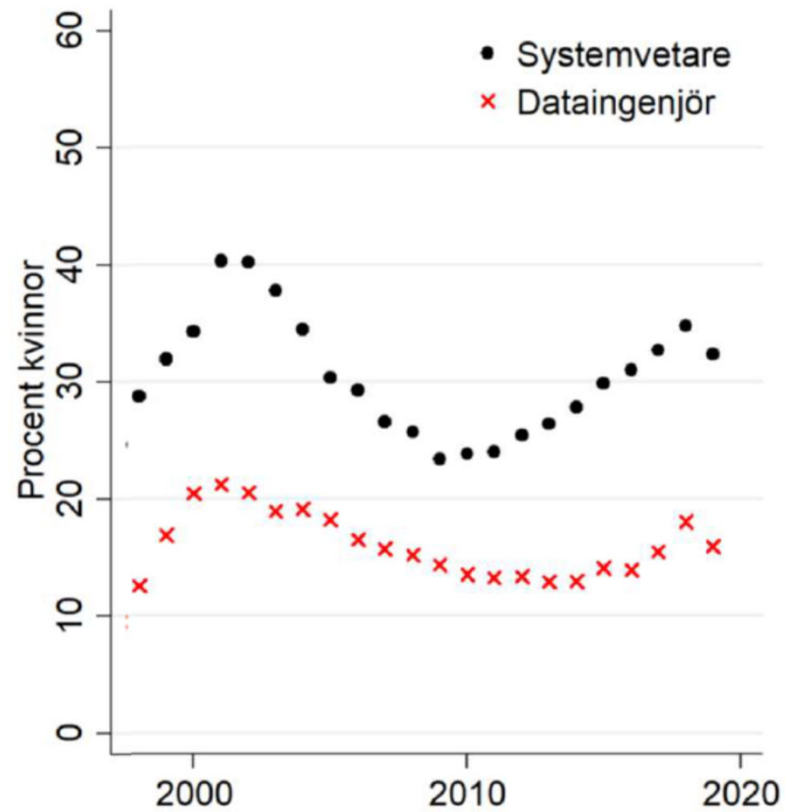
- Uppmuntra en breddad marknadsföring till gymnasiet.
- Uppmuntra skolor att slå samman teknikprogrammet och naturvetarprogrammet.
- Uppmuntra skolor att placera minoritetskön i samma klass.
- Arbetsgivare bör arbeta med minoritetsköns arbetsmiljö inom ramen för befintliga strukturer.

Tack för er uppmärksamhet!



Expertgruppen för
Studier i Offentlig ekonomi







Expertgruppen för
Studier i Offentlig ekonomi

