



UPPSALA
UNIVERSITET



Uppsala Immigration Lab



“Karriärer och barriärer” – och kommentarer

ESO

6 September 2023

Olof Åslund





Upplägg – kommentarer

- Beskrivningar och analyser
 - Generellt intryck
 - Mervärde
 - Framåt
- Policyrekommendation
 - Fördelar och nackdelar
- Avslutande kommentarer





Generellt om rapporten

- Mycket omfattande – på många sätt imponerande
 - Kvalificerade analyser
 - Relevanta överväganden och diskussioner
- Hur lång är en optimal ESO-rapport?
 - Hade tjänat på att korta ned
- Intressant med analyser "givet X"
(förutsättningar, betyg, programval osv.)
 - Men: Sannolikt komplicerade och grupp-specifika
selektionsprocesser





Mervärde och frågor framåt

- Delvis andra data – språk, aspirationer, förutsättningar
 - Dokumentera och beakta fler faktorer
- Intressanta och komplexa mönster
 - Ambitiösa val – siktar högt
 - Sämre resultat, mer sällan yrkesprogram och egenarbete etablering efter bland pojkar/män
 - Förmågor/kunskaper, förväntningar, information, diskriminering?
- Hur ska vi tänka på segregation när det går bra?
 - Exempel: Familjebildning jugoslaviska flyktingbarn





Policyrekommendationer

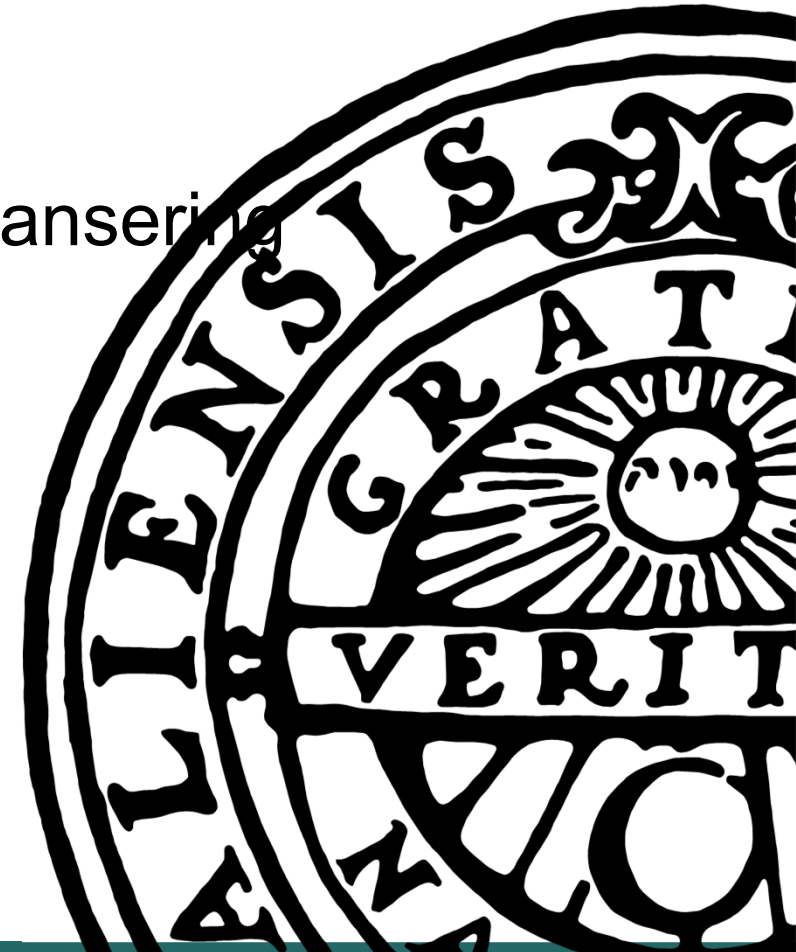
- Lätt att hålla med om:
 - Tidiga insatser, flexibelt utbildningssystem
 - Behöver förstå vad som ligger bakom vissa mönster
 - Orsakssamband och effekter av policyalternativ
- Mer att fundera på:
 - Särskilda betyg – stigmatisering, kvotering?
 - Särredovisning i statistik
 - Konsekvenser, tolkningar?
 - Vilka dimensioner – rörigt, beroende på resultat
 - Självkligt: Tillgängliggör data för uppföljning och utvärdering

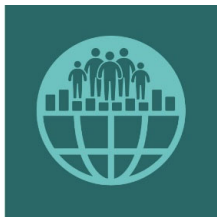




Avslutande kommentarer

- Stora och angelägna framtidsfrågor
- Värdefull kunskap och intressant nyansering
 - Förhoppningar och ambitioner
 - Skillnader och likheter
- Viktigt policyunderlag
 - Vad är problem och inte?
 - Vad behöver vi förstå bättre?

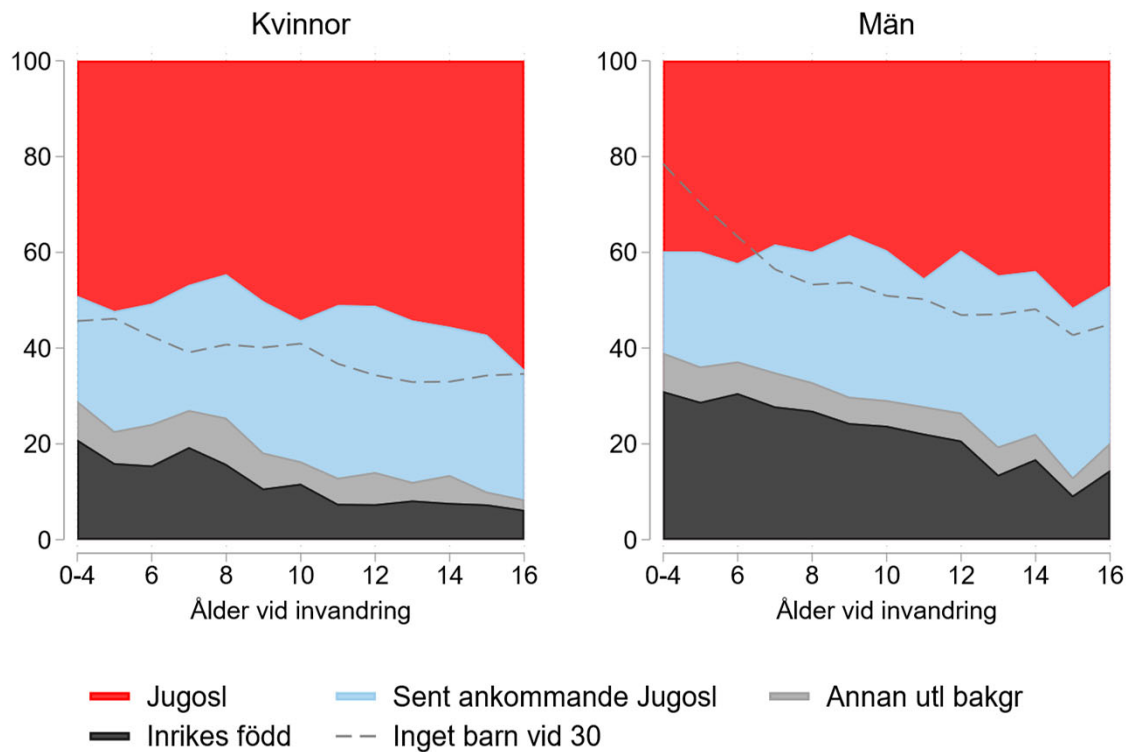




Segregation i väletablerad grupp

(Liljeberg, Roman & Åslund 2023)

Tillbaka



- Barn/unga från föräldrar som invandrat 1990-1997
- Partner/andra föräldern till första barnet från inrikes
- Stark ekonomisk och utbildningsmässig integration
- Hög andel partners med jugoslavisk bakgrund

