

Bakgrund

- **Frihetsberövanden, inte minst av barn, har negativa effekter**
- **Svårt att uppnå positiva resultat av (låst) institutionsvård**
- **Dömnda till slutet ungdomsvård - en grupp med hög risk för återfall**
- **Mycket att vinna om man lyckas vända utvecklingen**
 - För den unges framtida liv
 - För potentiella framtida offer
 - Samhällsekonomiskt
- **Utslussningsverksamhet och eftervård viktig för att förebygga återfall**

Syfte

- **Hur man arbetar med utslussningsverksamhet på SiS**
- **Hur stödet ser ut efter frisläppandet**
- **Vilken form av stöd de unga har behov av efter straffet**
- **Följa upp de dömda i återfall i brott**
 - förändringar över tid samt
 - vilka faktorer som är förknippade med högre respektive lägre återfall



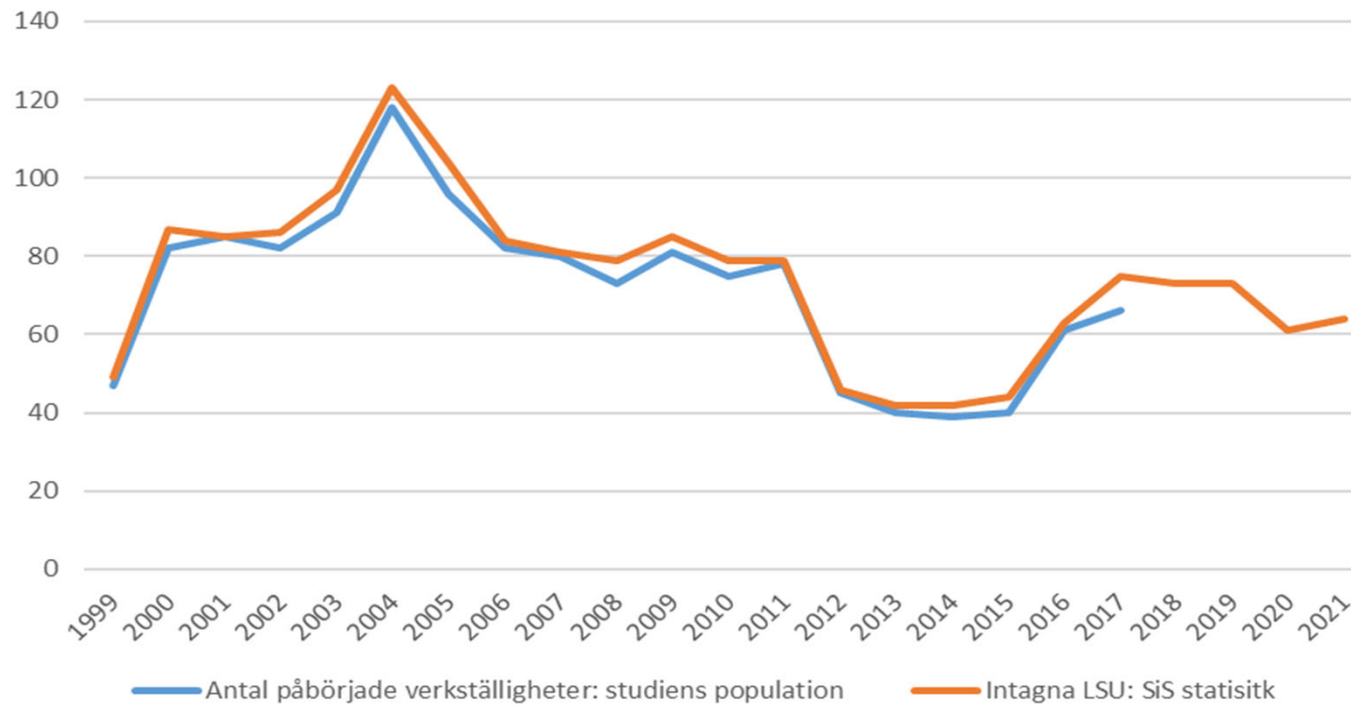
Datamaterial

- **Intervjuer med personal vid SiS**
- **LSU-intagna vid SiS år 1999-2017**
 - Lagföringsregistret
 - Uppgifter från SiS



Expertgruppen för
Studier i Offentlig ekonomi

Antal påbörjade verkställigheter för sluten ungdomsvård vid Sis som ingår i studien, samt enligt Sis statistik



Sis vård och utslussning

- Individuell vård och behandling
- Utslussning central men samhällsskyddet ska samtidigt tillgodoses
- Utslussningskedja:
 - Låst avdelning
 - Öppen avdelning
 - Utslussningsavdelning

Utslussningsprocessen illustrerad genom avdelning den unge skrivs ut från

Avdelningstyp	Pojkar 1999-2004	Pojkar 2005-10	Pojkar 2011-17	Flickor 1999-2017
Sluten/låsbar avdelning	63	65	81	98
Låsta och öppna platser	8	10	1	2
Öppen avdelning	24	19	16	0
Utslussningsavdelning	5	6	2	0
Totalt:	100	100	100	100
N:	457	550	357	40

Utslussning och behov efteråt

- **Utslussningen måste börja planeras dag ett**
- **Kvalitativ skillnad mellan att vistas på låst och öppen avdelning**
- **Ökat fokus på säkerhet har påverkat hela gruppens utslussningsmöjligheter**
- **Fortsatt problem med socialtjänstens engagemang**
- **För de som fyller 18 innan utskrivning uppstår särskilda problem med utslussningen**
- **Behov efteråt: vardaglig verksamhet, kontaktperson, flytta till annan ort**

Tidigare lagförd brottslighet, procent

Tidigare brott	Pojkar 1999-2004	Pojkar 2005-10	Pojkar 2011-17	Pojkar totalt	Flickor
Tidigare domslut	74	68	62	68	57
Våldsbrott	52	52	44	50	36
Narkotika	20	22	33	24	17
Stöld	56	43	35	46	40
Trafikbrott	28	20	16	22	5
N	492	470	357	1319	42

Återfall i lagförd brottslighet inom två år

	Pojkar 1999-2004	Pojkar 2005-10	Pojkar 2011-17	Pojkar totalt	Flickor
Nytt domslut	66	60	54	60	36
Ny frihetsberövan de påföljd	42	34	26	35	5
Våldsbrott	33	28	16	27	21
Rån	20	16	12	16	2
Narkotikabrott	36	37	44	38	19
N:	492	470	355	1317	42

Vilka faktorer innebär högre respektive lägre risk för återfall?

Högre risk:

- Tidigare domslut
- Tidigare placering vid SiS
- 15 år vid första lagföring
- Utskriven från låst avdelning
- Avskild
- Avviken

Lägre risk:

- Intagen vid SiS 2011-17
- Dömd för sexualbrott som huvudbrott

Förslag

- **Alla institutioner bör ha hela kedjan av utslussningsavdelningar, utom säkerhetsinstitutionerna**
- **Även flickor måste ges möjlighet att skrivas ut från en öppen avdelning**
- **Bra skolverksamhet är centralt och måste behållas och gärna stärkas**
- **Socialtjänstens insatser för denna grupp behöver stärkas ytterligare**
- **En särskild utsedd socialsekreterare bör utses även för LSU-dömda. Denna bör ha kvar sitt uppdrag även om den unge fyller 18 innan den skrivs ut**
- **För att möjliggöra flytt till annan ort krävs samarbete på en högre organisationsnivå än enskilda kommuner**
- **För nödvändig utslussningsverksamhet måste risker *hanteras* snarare än helt undvikas**